

**20. dec. 1972**

**FAKTA**

Dato:

20. dec. 1972

Sidetæl:

Værkstedsbog 1972 II s. 15-18

KILDER TIL  
DANSK  
KUNSTHISTORIE

NY CARLSBERGFONDET

den anden side foregår der  
et vist perceptions spil med  
disse fine i danske ~~trakt~~  
Postkort og denne en lige  
person der bliver til jor.

20-12-72

Hvordan den produktion af Postkortmonter og Postkortovermalinger B har arbejdet med og nu føler at ved at manne sig sin udtydning, har gjort mange ting klare. Jeg har bli. u opdaget at mit B slipper mig selv i jernene som tilfældet var med Postkortovermalingerne så er det et ganske bestemt jernregister B og

-nem lyster og hvis begrensningdel er meget vanskelig at overskride, og det er en jernskabe som her var den samme i gennem de sidste dage er mindst. Denne jernskabe er af søn og søster subrektiv og indlæser bygger på min personlige smag og dens begrensninger ligesom at jern er bestemt af netop disse subrektive væk d. v. s. freljes i en ren betegnelse og ikke er betegnelse af udgangs punktet i en temte. og det hele tygt i sig denne Postkortproduktion er min B alone i jern B5 på jernbetegnelse fulder produktionen herby til B5 i det gant Monvorbom melle malen skæ som jeg netop

KILDER TIL  
DANSK  
KUNSTHISTORIE

NY CARLSBERGFONDET

er det jeg beskriver mig på  
at undgå. For det er produkt-  
-konen kan derfor tjene som  
et eksempel på dels en ide  
som ikke er en ren form  
konsekvans, dels som en  
repetition af alle min  
produktions svage punkter.  
Påstanden om at ideen ikke  
er først konsekvans, igennem  
bruges på at på ret hurtig  
hæ- indført prøve-form og  
strukturelementer sammen med  
Postkortene og det er en  
slags smykke da ideen måske  
drøjde sig om at undgå  
disse elementer - smid for  
sig og sig for sig.  
Ideen er jeg end på at  
jag ville af for prøve hverd  
der var muligt at frem-

- stille et produkt der ikke  
udspæng af en sproglig op-  
-føttelse af begreberne prøve  
-form - struktur - der opkom-  
- første på ikke.  
- jeg har i det hele taget op-  
-nået alle min produktion  
hæft landens til den slags  
smykker i det jeg et hel har  
kædet udgangs punktets konse-  
-kvans krav af signe til produkt  
for en krone mig ud i  
der rent form med et krussele  
tilled mager - og det er det  
der på et meget lidt lidt dets-  
-punkt for produktionsproces-  
- som til at blive afstedt.  
Og der er vel også det der har  
- så har et ønske om en fald-  
- standig lys niveau på det  
- muligheder. Dette lys niveau -

KILDER TIL  
DANSK  
KUNSTHISTORIE

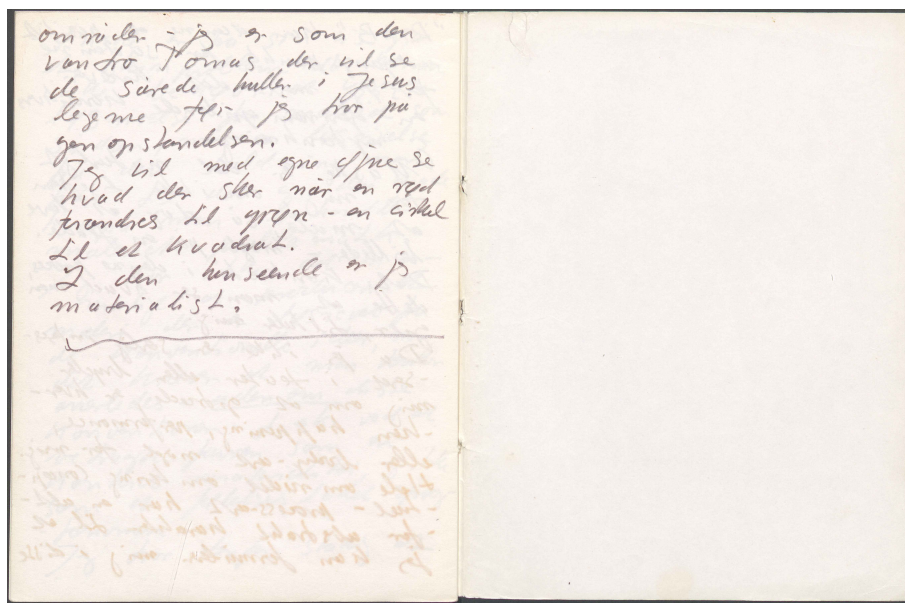
NY CARLSBERGFONDET

- ønske er på sin vis også  
et skinproblem du håber  
ikke de bliver at være en  
LTS-niveau for maleri som  
sådan, men en LTS-niveau  
for den holdning man  
har til det og den måde  
hvorpå man behandler  
maleriets problematik.  
7) Hvor ikke det er u-  
-dmuligt at mærke sig at  
maleri er en LTS-rolle for  
de konventionelle i det, men  
det kræver at man tænker  
anvendes - uden om disse  
konventioner - f.eks. ved at  
bruge farver som en  
konkret materialitet og ikke  
som et følelsesbærende  
-fenomen.  
7) Hvor derfor stadig at

"R+B" kan den se et positivt  
udgangspunkt for så den se  
fers og, men det kræver  
en gennemgående konstant  
og nykonstruering.  
8) Måske er det nødvendigt  
for mig, om ikke lige på  
at male, så dog at lave  
billeder - også på en flade.  
Det kræver i denne proces  
dette at man ser hvad man  
gør, til tider mig.  
Du er ikke en særlig inter-  
-sæt i teater eller kunst  
mig om at optræde er hver-  
-ken happening, performance,  
eller body-art noget for mig.  
Hvil om ridet om bringer concep-  
-tuel - process-art har en alt-  
-for abstrakt karakter - til at  
for kan formulerer mig i disse

KILDER TIL  
DANSK  
KUNSTHISTORIE

NY CARLSBERGFONDET





**KILDER TIL  
DANSK  
KUNSTHISTORIE**

NY CARLSBERGFONDET

