

7. jan. 1972

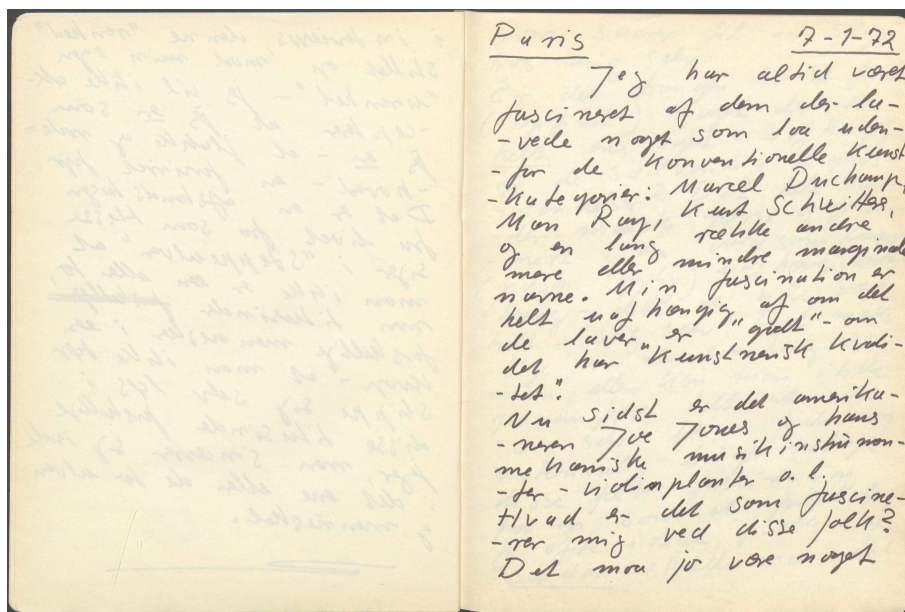
FAKTA

Dato:

7. jan. 1972

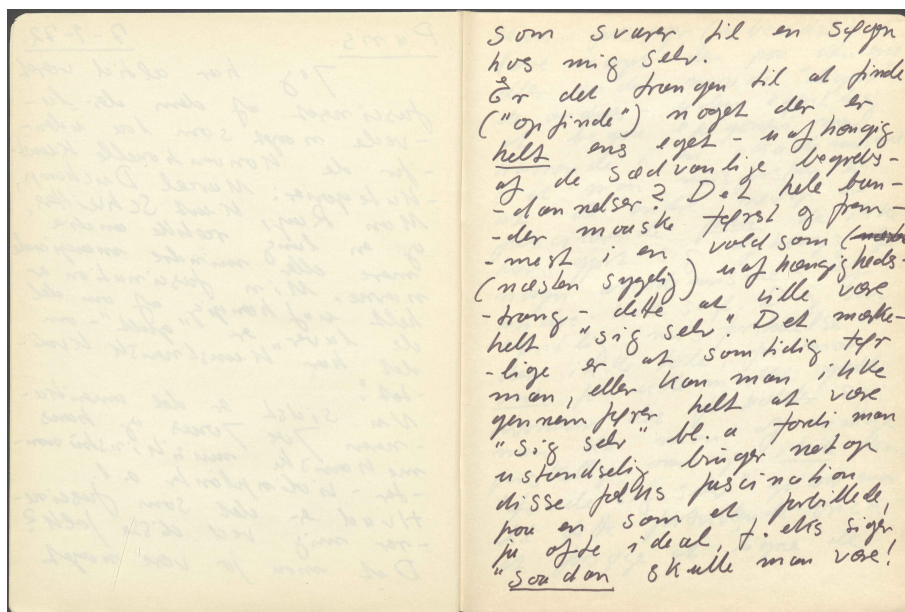
Sidetæl:

Notes 71-72 bd 6 s. 29-33



KILDER TIL
DANSK
KUNSTHISTORIE

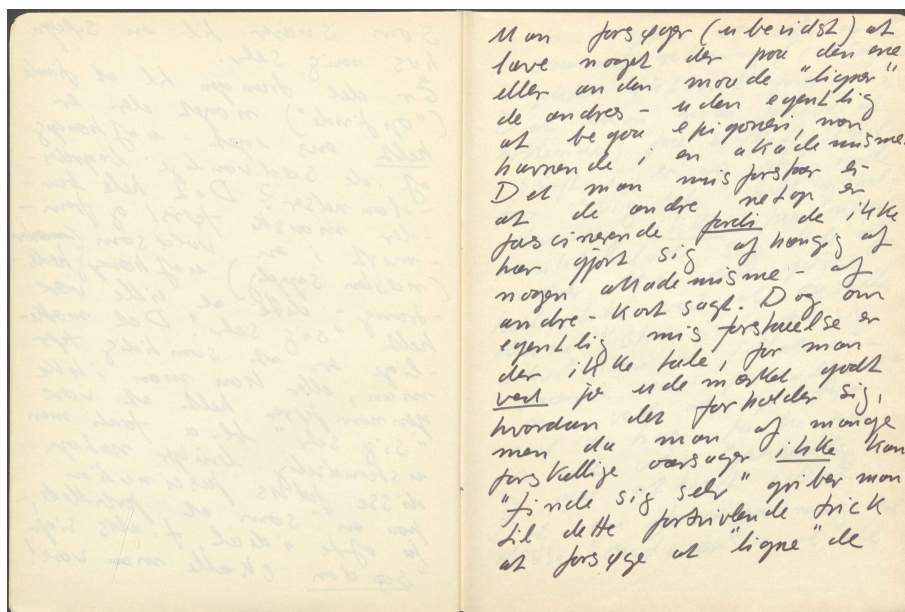
NY CARLSBERGFONDET



Som sværet til en Sægen
hos mig selv.
Er det frem gnet til at finde
("opfinde") noget der er
helt og eget - uafhængig
af de sædvanlige begreber -
den næst? Det hele bren-
-der måske først og frem-
-mest i en vild som (mest)
(mest søgely) uafhængig heds-
-trang - dette at ville være
helt "sig selv". Det måske-
-lige er at som tidligere for-
man, eller kan man i det
gen nemt gøre helt at være
"sig selv" bl. a. fordi man
uafhængig bringer noget
disse færdige passioner
hvor en som et portræt,
du ofte i det, f. eks. sig
"Sådan" skulle man være!

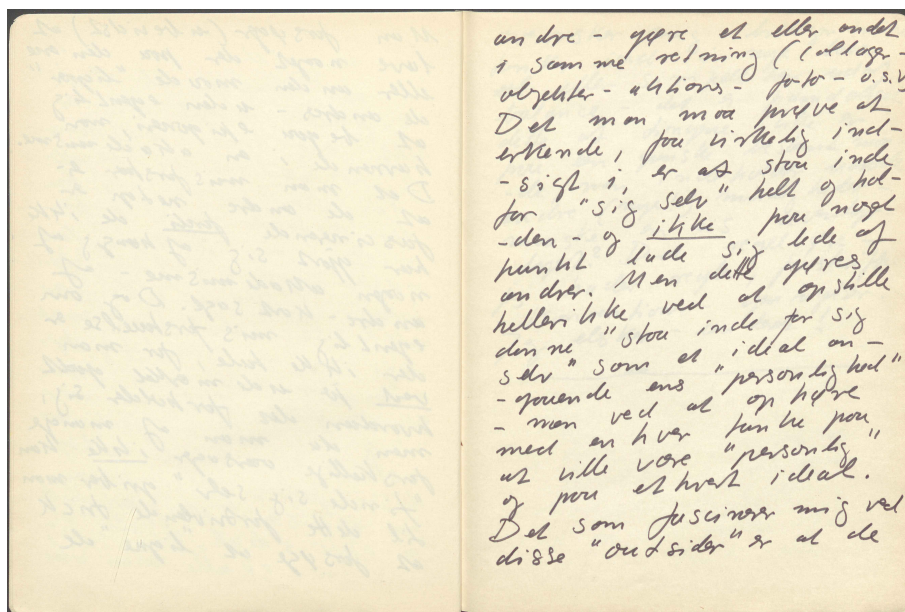
KILDER TIL
DANSK
KUNSTHISTORIE

NY CARLSBERGFONDET



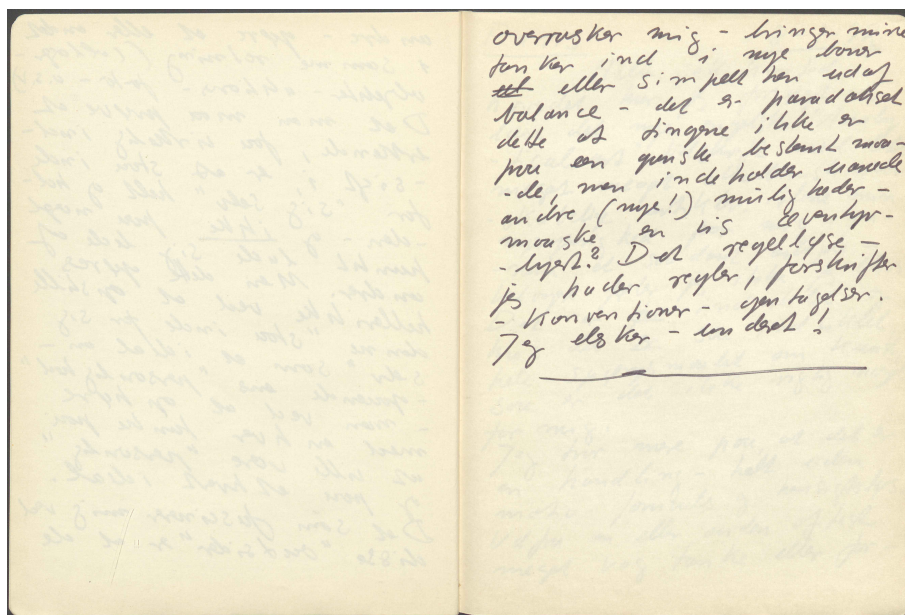
KILDER TIL
DANSK
KUNSTHISTORIE

NY CARLSBERGFONDET



KILDER TIL
DANSK
KUNSTHISTORIE

NY CARLSBERGFONDET



overrasker mig - bringer mine
den var ind i nye bøger
det eller simpelthen end af
Natalie - det er paradoksalt
dette at lindre i lokalet
paa en ganske bestemt ma-
-de, men indeholder en
andere (nye!) måde huder -
muskulatur og is de venlige
-lyst? Det regelbunde -
huder regulerer, perskifter
- Kun ven hører - open huds
Jeg elsker - en dahl!
