

28. jul. 1971

FAKTA

Dato:
28. jul. 1971

Sidetæl:
Rød blå bd 1 s. 43

TRANSSKRIFTION

28-7-71

Jeg føler mig overbevist om at "R+B" for øjeblikket er det rigtige udgangspunkt for mit arbejde.

Jeg tror, eller har i hvert fald, en stærk fornemmelse af at hvis jeg bider mig fast i denne idee, vender og drejer den gennemtænker den paa alle leder og kanter, saa vil den vise sig at have mange, mange flere, ja maaske uendelige, muligheder end jeg i begyndelsen har kunnet se i den. Men jeg tror ogsaa det i begyndelsen er vigtigt ikke at lade ideen blive en tvang — et dogme — en trosag — men at jeg sideløbende ogsaa arbejder med andre ting som jeg undervejs optages af, maaske vil det saa efterhaanden vise sig at disse andre ting bliver overflødige fordi "R+B" tilfredstiller alle mine krav — maaske vil det modsatte vise sig at "R+B" ikke kan rumme alt hvad jeg har behov for, men for øjeblikket er jeg meget tilbøjelig til at tro paa den første hypotese.

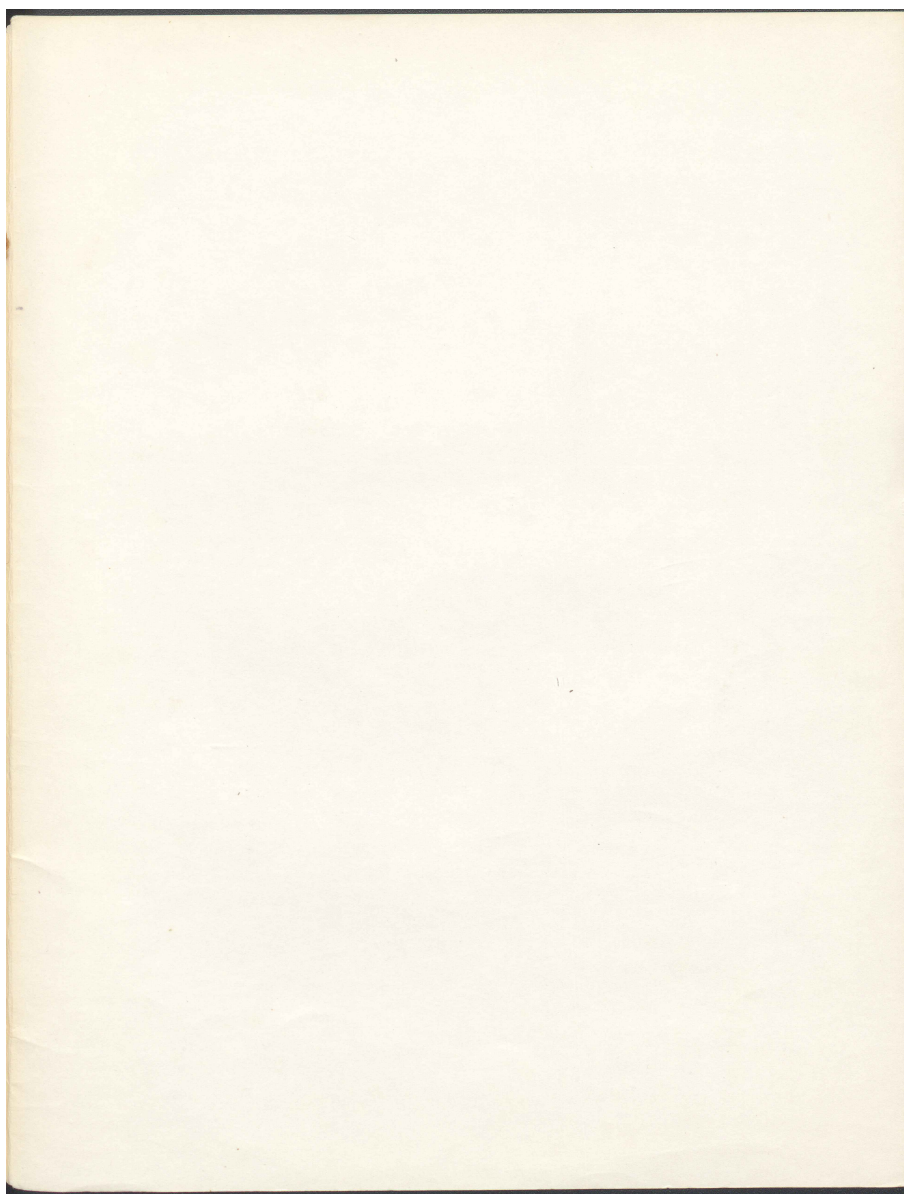
tes idder - man som spældent alt for spældent
overbærebare sig. I forfængeligt forsøg på at ind-
Der er i sig selv forfængeligt forsøg på at ind-
-vædde den ne ~~hvis~~ vundne kraft af
"R og B + Blau" ideen er opstøvet.

28-7-71.

Jeg føler mig overbevist om
at "R + B" for øjeblikket er det rigtige ud-
-gangs punkt for mit arbejde.
Jeg tror, eller har i hvert fald, en stærk fornem-
-melse af at hvis B lider mig først i den
-ne ide, vander jeg dog den gennemtanke den
være alle leder & tænke, som vil den vil
sig at have mange, mange flere, ja end alle
vundne, min ligeværd med B ~~er~~ i beqvæ-
-delson ~~kan~~ har kunnet se i den.
Man B tror også det i beqvædelson er
lig lig ikke at lade idden blive en
drøm - et drømme - en ~~drøm~~ drøm, men
at B side betænke også arbejdet med
en dre ting som B undervejs opføres af,
mouster vil det som efter hvordan vil
sig at disse andre ting bliver overfæ-
-dige fordi "R + B" vil præskiller alle mine
krav - mouster vil det modsatte vil B
at "R + B" ikke kan rumme alt
hvad B har behov for, men for øj-
-blikket er jeg mere tilbøjelig til at
tro på den første hypotesen.

**KILDER TIL
DANSK
KUNSTHISTORIE**

NY CARLSBERGFONDET



**KILDER TIL
DANSK
KUNSTHISTORIE**

NY CARLSBERGFONDET

