

13. jan. 1972

FAKTA

Dato:

13. jan. 1972

Sidetæl:

Notes 71-72 bd 6 s. 45-47

KILDER TIL
DANSK
KUNSTHISTORIE

NY CARLSBERGFONDET

Paris 13-1-71

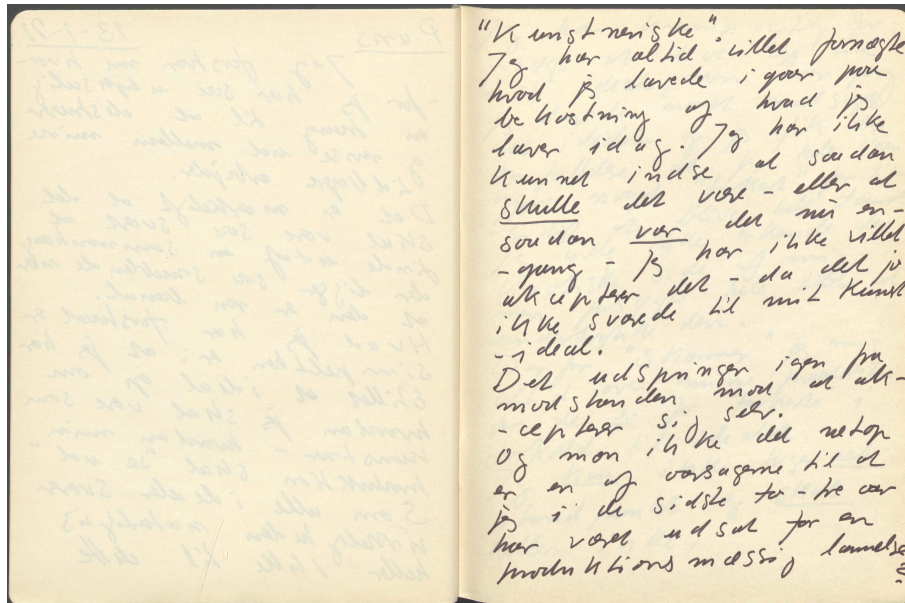
Jeg forstår nu hvor-
for jeg har set en høj skulptur
en frem til et de skulptur
og ruse ud mellem mine
guldbrøge arbejder.

Det er naturligt at det
skal være som søen som
funde ud af en sø som
der ligger en sø som den
at den er en sø.

Hvad jeg har forstået er
sammenhæng er: at jeg har
skillet et ideal op som
hvordan jeg skal være som
kunstner - hvordan min
moraliske skal se ud i
Som alle ideer eller svar
i Mellem den naturlige
helst i alle til dette

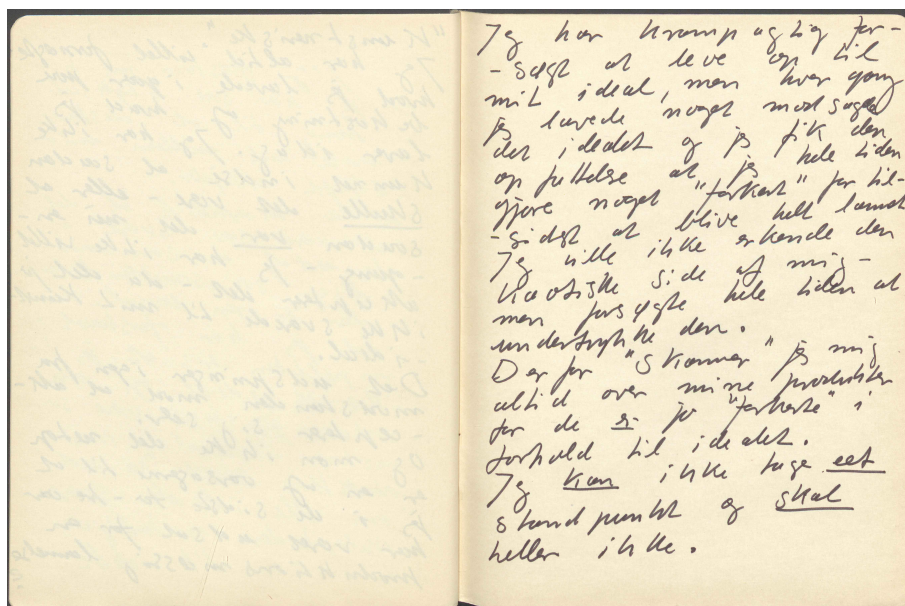
KILDER TIL
DANSK
KUNSTHISTORIE

NY CARLSBERGFONDET



KILDER TIL
DANSK
KUNSTHISTORIE

NY CARLSBERGFONDET



Jeg har krampt og løy for-
-sigst at leve og vil
mit ideal, men hvor gang
for havde nogle med sig
der i det af sig fik den
og følelse af "forkær" for til-
gjøre nogle blive helt sundt.
-sigst at ikke erkende den
Jeg ville ikke erkende den
den sidste side af mig -
man forsøgte hele tiden at
sundhedsføle den.
Derfor "Krammer" sig mig
altid over mine produktioner
for de sig for "forkær" i
forhold til sig selv.
Jeg kan ikke best
sundt punkt af skat
heller ikke.

**KILDER TIL
DANSK
KUNSTHISTORIE**

NY CARLSBERGFONDET

