

14. nov. 1979

FAKTA

Dato:

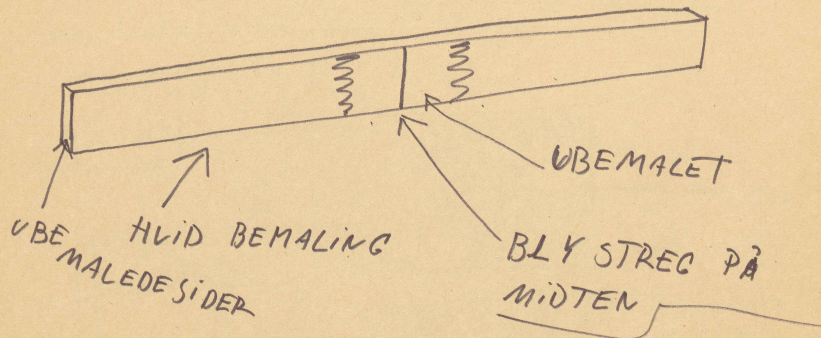
14. nov. 1979

Sidetæl:

Værkstedsbog 1 79 s. 50-51

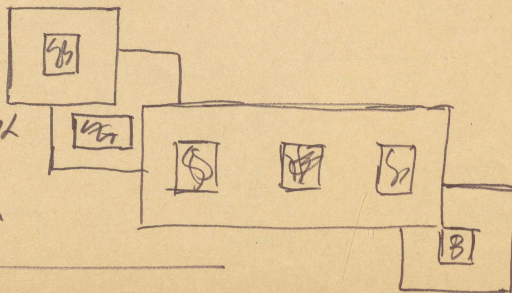
Billeder som er i flere dele - d.v.s. flere centre inden for samme vægareal. (billedserie?) Lille rumbe (ulpa væg) men ulene strækblende sig over flade. Øjet flytter sig altså ikke inden- for en rumme, men over et væg-areal.

13/11/79



14/11/79

Montering, evt med foto- indover væggen



KILDER TIL
DANSK
KUNSTHISTORIE

NY CARLSBERGFONDET

