

16. jun. 1973

FAKTA

Dato:

16. jun. 1973

Sidetæl:

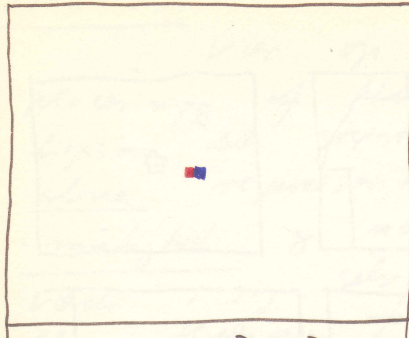
Rød blå bd 14 s. 7

TRANSSKRIFTION

16-6-73.

“USYNLIG” - R+B

16-6-73.



"USYNLIG" - R+B

~~17~~

20-6-73

Arbejdet med Bogen har givet
mig den tanke om det ikke var en
idee at prøve med en serie "R+B"
HUSE.
RØDT hus på BLÅ grund og omvendt.
MEN - aldrig mere end et HUS, så
forholdes "R+B" ideens renhed.
Huset kan placeres midt i kvadraten
eller at hvilke som helst sted på
fladen hvor huset får et forhold
til kvadraten.
Huset & kvadraten skal fungere
som to former i et hus som
en form inde i / på en flade, men
kvadraten lige så lyst som huset.
Andre mindre typer er selve kvadratets
strukturer og hans husets strukturer i for-