

## 23. aug. 1974

### FAKTA

Dato:  
23. aug. 1974

Sidetæl:  
Rød blå bd 20 B s. 17-20

### TRANSSKRIFTION

Glænø 23-8-74

Kvadratisk flade – "R+B" placeret forskelligt indenfor den lodrette akse (op-ned). Ophænges således at de bemalede "R+B" arealer hænger på en vandret linie det umalede – hvide areal vil derved få understreget karakteren af neutralitet – noget der er tilovers.

---

Kan man forhindre at "R+B" kommer til at fungerer som et mærkat for A.M – som min "personlige" stil – mit varemærke?

Den stadig gentagelse at de to farver "R+B" forlener dem let med en betydning – der vil ophæve deres nulpunkt og neutralitetskarakter – give dem betydning som farve.

Dette kunne måske modarbejdes ved at anvende forskellige farvepar: Rød – grøn – Blå – gul – Violet – orange – Brun – sort – Grå – hvid – o.s.v – faren vil ligge i at man måske vil opfatte disse forskellige farvepar som forsøg på at fremtvinge et udtryk via kombinationen af to farver (som i J Albers kvadrater), dette kunne så måske igen forhindres ved at man brugte samme farvepar (f.eks Sort – orange) indenfor de enkelte serier og præsentationer og skiftede ved hver ny serie, men altså ikke i en samlet præsentation.

Man bør vælge industrifarver dels fordi man derved overlader farvevalget til fabrikanten (udvalget er indenfor de enkelte farvetyper ret begrænset) dels ved at man helt undlader at vælge hvilke farvepar man vil præsentere men lader tilfældet råde og fuldstændig undertrykker enhver indflydelse fra sit eget smagsdomæne, f.eks osse ved at vælge farvepar som er direkte imod denne personlige smag.

Måske vil det således kunne lykkes at gøre forståeligt at farven ikke spiller nogen expressiv rolle.

Det eneste der altså stædigt skulle fastholdes var strukturen.

- man for af oven med de  
art. Det er at for på  
at en radikal forandring  
er muligt ved hjælp af  
skrift i materiale - det  
er tanken og ikke materialet  
- det der nu forandres  
det er var du også den  
oprindelige tanke bag  
"R+B", deen.

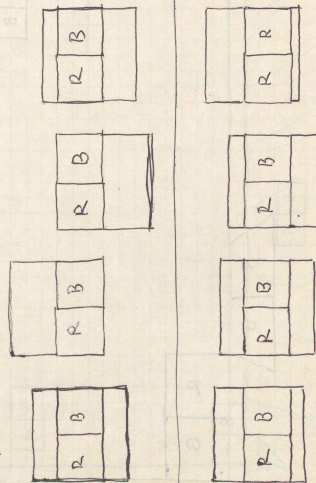
Glæde

23-8-74

Kvadratiske flader "R+B"  
placeres forskelligt i den for  
den lodrette akse (op-ned).  
Op hænges således at de  
beholdes som "R+B" marker  
hænges på en vandret linie  
det er muligheden - midt areal  
til den ved for understøttelse  
Kvadrater af neutralitet  
- noget til overlevende der  
er til overs.

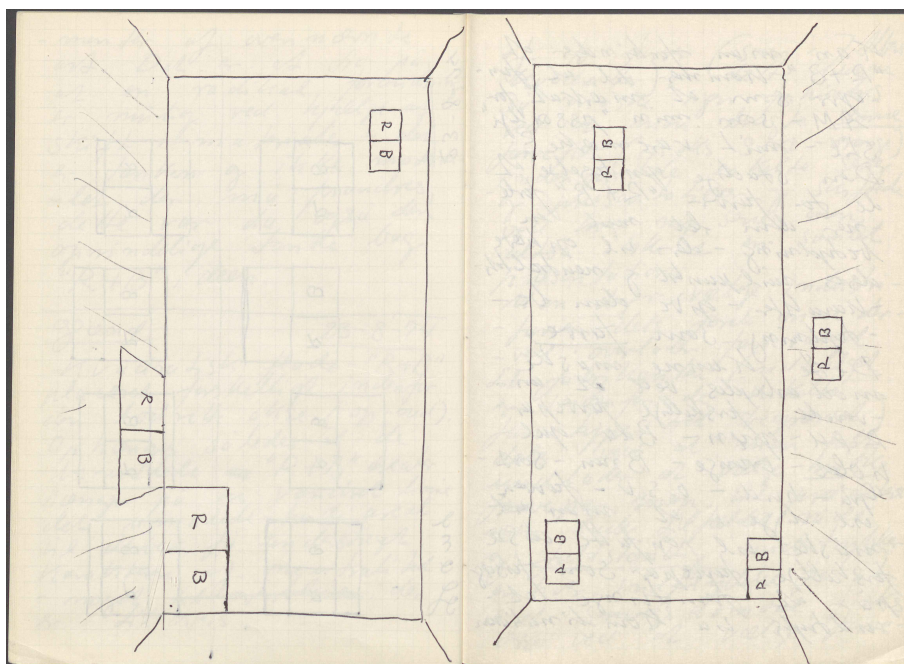
23-8-74

Glæde



KILDER TIL  
DANSK  
KUNSTHISTORIE


NY CARLSBERGFONDET



KILDER TIL  
DANSK  
KUNSTHISTORIE

NY CARLSBERGFONDET

Kun man forhindrer at  
"R+B" kom over til at fun-  
-gør som et middel for  
A.M. som min "personlige"  
stil - mit væremåde?  
Den stædige gentagelse af  
de to farver "R+B" forte-  
-rer dem let med en  
betydning - der vil opføre  
dets midtpunkt og neutralitets-  
-værdier - og de dem be-  
-tydning som farve.  
Dette kunne måske  
anvendes ved at an-  
-vende forskellige farvepar:  
Rød - grøn - Blå - gul -  
Violet - orange - Brun - sort -  
Gul - hvid - o. s. v. - farver  
vil ligge i et man  
måske vil opfatte disse  
forskellige farvepar som farver  
på at frembringe tal-  
indtryk via kombinationen  
af to farver (som i 7 Altså  
kveder sig). Dette kunne  
så måske igen forhindres  
ved at man bruger samme  
farvepar (f. eks. sort - orange)  
inden for de såkaldte serier  
og præsentation og sløjfede  
ved lav - my, serie, man  
altså i alle i en samlet  
præsentation.  
Man bør vælge industri-  
-farver dels fordi man der-  
-ved overlader farvevalget  
til fabrikanter (med valget  
er inden for de enkelte  
farve typer red begrænset)  
dels fordi at man helt  
undgår at vælge milde  
farvepar man vil præsentere  
man lader sig fælde i de  
og faldstøtten under tryk  
en hver indflydelse på s. 2  
er et smagsdomme, f. eks.  
dette ved at vælge farve-

- par som er direkte  
imod den mere personlige  
Smag.  
Måske vil det således  
kunne lykkes at gøre  
færdigt at kunne ikke  
spille nogen af roller  
vælle.  
Det eneste der altså ste-  
digt skulle fastholdes  
var strukturen → .

Gland. 24-8-74.

Gennemgang af de  
sidste forsøg.

1. "R+B" porno foto.  
Forsøg på at sammen-  
-stille et i et helheds-  
-ment (porno + foto) med  
den rent kunstneriske pro-  
-position for derefter at  
de monstere at det er

to forskellige elementer.

2. To kvadrater med hver  
sin fure - (Filtren).  
Forsøg på en varieret pla-  
-tering af strukturen i for-  
-hold til bemalingsflade-  
-strukturen.  
Hvornår er dette forhold mest  
logisk d.v.s. klarlæst be-  
-malingsfladens karakter i  
forhold til bemalingsom-  
-rådet (f. eks. undersøgning  
af forholdet).

Forsøg på at opnå mes-  
-sen det julede - ved u-  
-standselve overmalings.

3. Fure knytt - som me for-  
-stj som 2.

4. Flere (1-2-3-) forskellige  
proportionerede "R+B" på kind  
flade. Forsøg på at ak-