

20. jun. 1973

FAKTA

Dato:

20. jun. 1973

Sidetal:

Rød blå bd 14 s. 7-8

TRANSSKRIFTION

20-6-73

Arbejdet med Bogen har givet mig den tanke om det ikke var en idee at prøve med en serie "R+B" Huse.

RØDT hus på BLÅ grund og omvendt. MEN — aldrig mere end eet HUS, så forkludres "R+B" ideens renhed. Huset kan placeret midt i kvadratet eller et hvilke som helst sted på fladen hvor huset får et forhold til kvadratet.

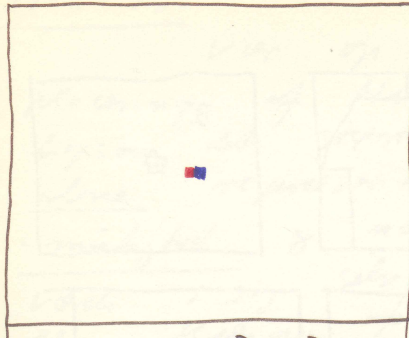
Huset og kvadratet skal fungerer som to former ikke huset som en form inde i/på en flade, men kvadratet ligeså vigtigt som huset. Andre muligheder er selve kvadratets størrelse og husets størrelse i forhold til dette.

I nogle tilfælde korsvinduer i huset, eller firkanter markerende vinduer evt døre.

Den Røde og Blå kan varieres fra koldt til varmt mørkt til lyst- o.s.v

Ideen indebærer en udtalt fare for det farveklipsagtige, facile - dekorative. DETTE MÅ UNDGÅES.

16-6-73.



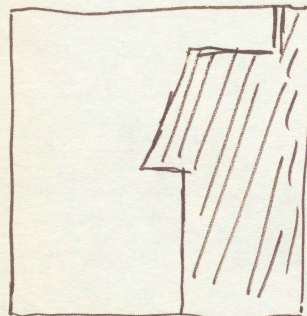
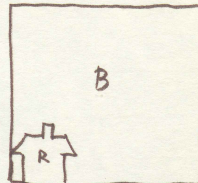
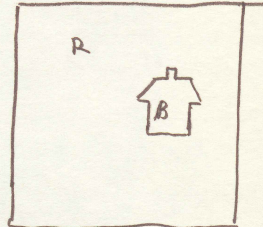
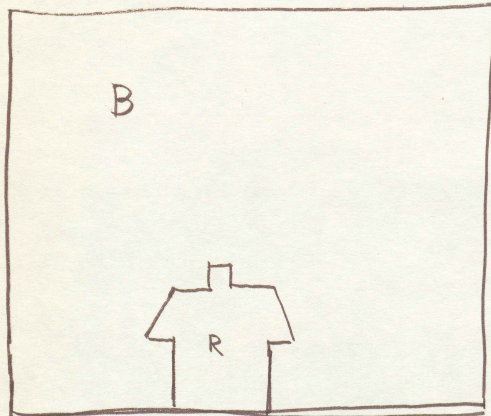
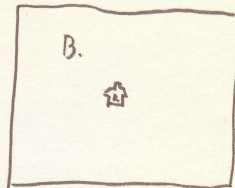
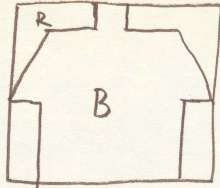
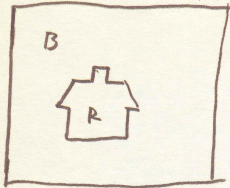
"USYNLIG" - R+B

~~16-6-73~~

20-6-73

Arbejdet med Bogen har givet
mig den tanke om det ikke var en
idee at prøve med en serie "R+B"
HUSE.
R+DT hus på BLÅ grund og omvendt.
MEN - aldrig mere end et HUS, så
forholdes "R+B" ideens renhed.
Huset kan placeres midt i kvadraten
eller at hvilke som helst sted på
fladen hvor huset får et forhold
til kvadraten.
Huset & kvadraten skal fungere
som to former i et hus som
en form inde i / på en flade, men
kvadraten lige så lyst som huset.
Andre mindre typer er selve kvadratets
strukturer og huset strukturer i for-

- hold dit dekke.



27 nogle til fælde - kors vindue
i huset, eller firkanter mark-
-rende vinduer evnt. døre.

Den Røde og Blå kan
varieres for kvalitet til vækst
mængde til byt - o. s. v

Jorden indeholder en udvælt
fure for det første klips aftryk, for alle - de herredse.
DEITE MÅ UINDGÅES.