

7. Jan. 1972

FAKTA

Dato:

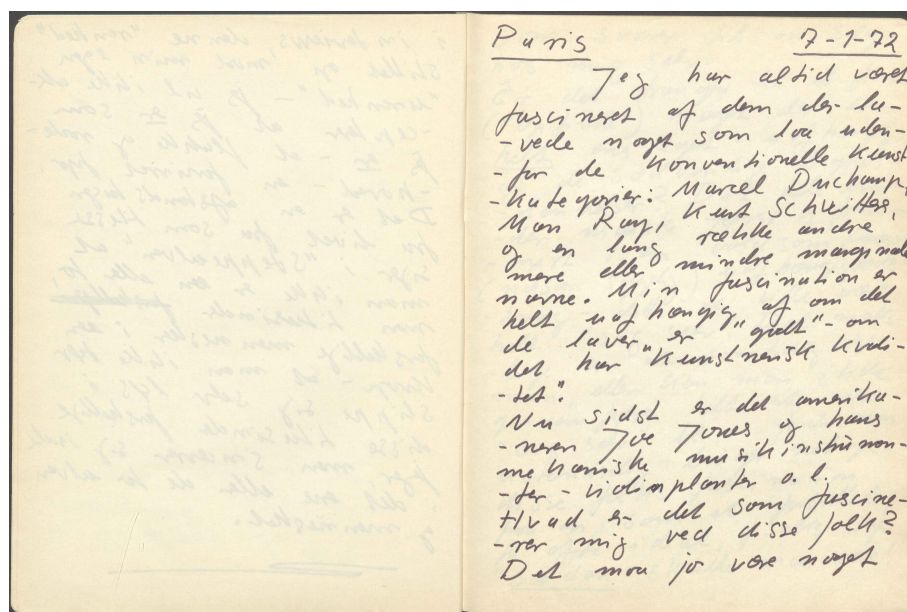
7. Jan. 1972

Sidetæl:

Notes 71-72 bd 6 s. 29-33

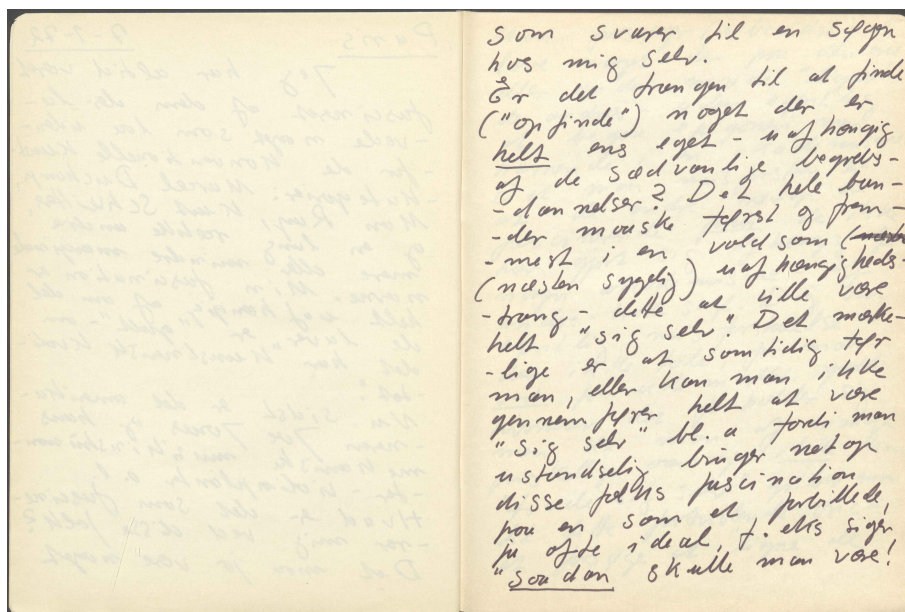
KILDER TIL
DANSK
KUNSTHISTORIE

NY CARLSBERGFONDET



KILDER TIL
DANSK
KUNSTHISTORIE

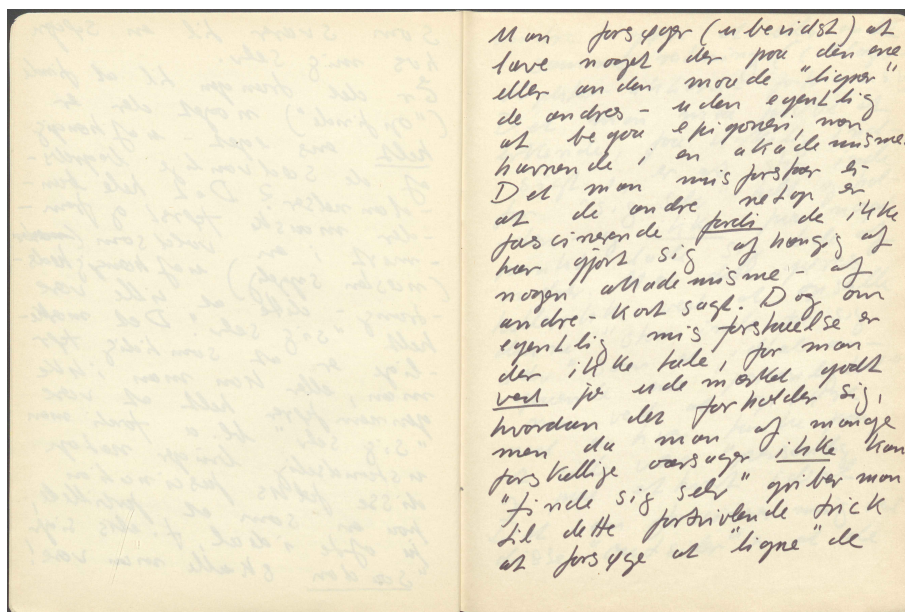
NY CARLSBERGFONDET



Som svær til en Søgen
hos mig selv.
Er det frem og til at finde
("opfinde") noget der er
helt ansaget - uafhengig
af de sædvanlige begreber -
den næst? Det hele bren-
-der måske først og frem-
-mest i en vild som (mest)
(mest søg) uafhengig
-trang - dette at ville være
helt "sig selv". Det måske
-lige er at som lidt for
man, eller kan man, ikke
gen nemt gøre helt at være
"sig selv" bl. a. fordi man
ustandselig bringer noget
disse færdige passioner
hvor en som et portræt,
du ofte i det, f. eks. sig
"Sødan" skulle man være!

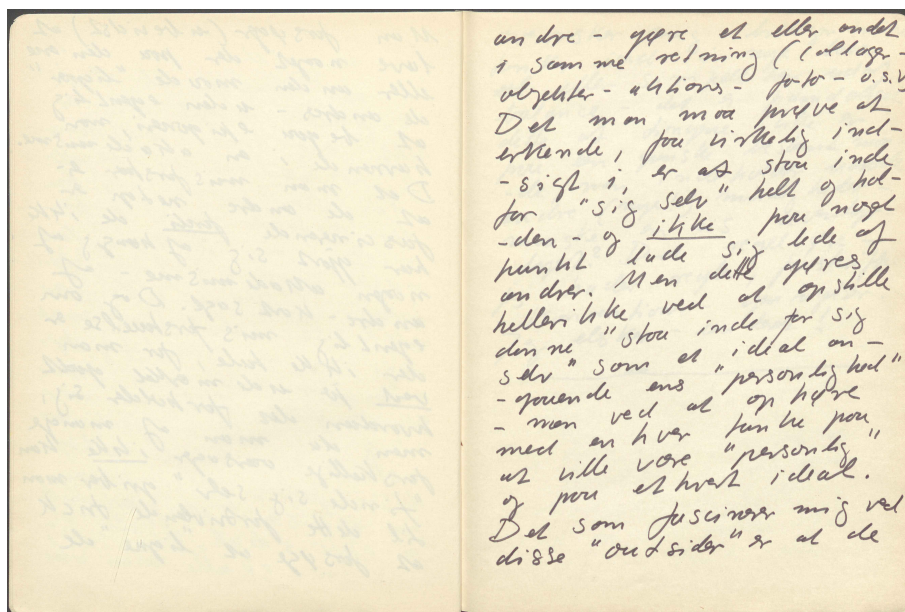
KILDER TIL
DANSK
KUNSTHISTORIE

NY CARLSBERGFONDET



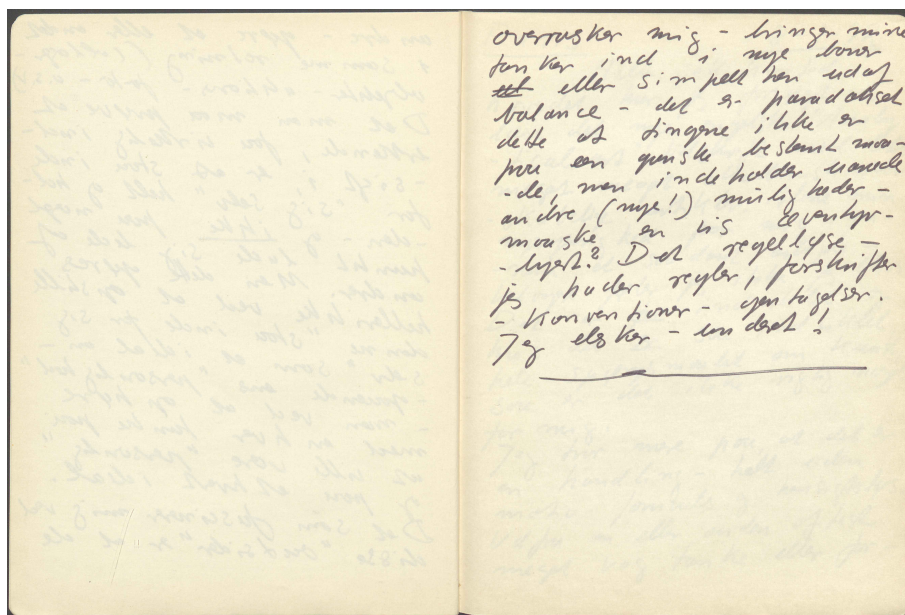
KILDER TIL
DANSK
KUNSTHISTORIE

NY CARLSBERGFONDET



KILDER TIL
DANSK
KUNSTHISTORIE

NY CARLSBERGFONDET



overrasker mig - bringer mine
den var ind i nye bøger
det eller simpelthen end af
Natalie - det er paradoksalt
dette at l'empire i l'air er
paa en ganske bestemt ma-
-de, men i det holdes en
andere (nye!) måde huder -
muskler og is de venlige
-lyst? Det regelbryde -
huder regler, perspektiv
- Kun ven hører - open toget
78 elske - en dahl!