

**14. Nov. 1979**

**FAKTA**

Dato:

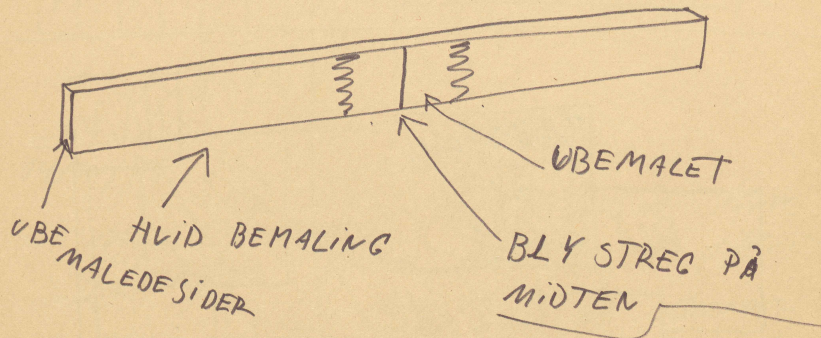
14. Nov. 1979

Sidetæl:

Værkstedsbog 1 79 s. 50-51

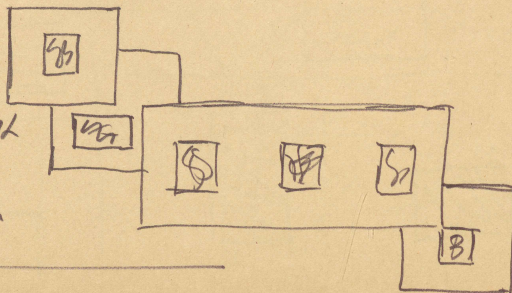
Billeder som er i flere dele - d.v.s. flere centre inden for samme vægareal. (billedserie?) Lille rumbe (ulpa væg) men ulene strækblende sig over flade. Øjet flytter sig altså ikke inden- for en ramme, men over et væg-areal.

13/11/79



14/11/79

Montering, evt med foto- indover væggen



KILDER TIL  
DANSK  
KUNSTHISTORIE

NY CARLSBERGFONDET

