

21. Jun. 1973

FAKTA

Dato:

21. Jun. 1973

Sidetæl:

Rød blå bd 14 s. 9

TRANSSKRIFTION

21-6-73.

Vær opmærksom på at placeringen af Huset indenfor kvadratet, ligesom des størrelse i forhold til dette alene repræsenterer en variationsmulighed og udover dette ikke har værdi i sig selv.

Man kunne forestille sig at huset som en konstant regel altid placeredes i centrum af kvadratet – MEN – at husets størrelse i forhold til kvadratets omgivende flade varieredes.

O.S.V

– Et spørgsmål der længe har optaget mig er en variation et rent udvendigt dekorativt fænomen eller har den en værdi?

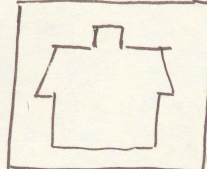
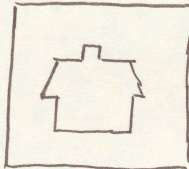
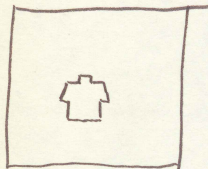
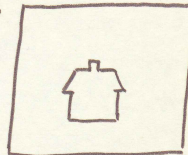
Dette at noget, indenfor samme område (f.eks en serie), optræder med forskellighed kan det i væsentlig grad forrykke, udvide dette område?

21-6-73.

Vær opmærksom på at
placeringen af huset indenfor kvadrattet,
lige som dets størrelse i forhold til dette
alone repræsenterer en variations-
mængde og med oven dette i blik kan

værdi i sig selv.
Man kunne forestille sig at huset
som en konstant regel altid placeres
i centrum af kvadrattet

- MEN - at husets størrelse
i forhold til kvadrattets om-
-givende flade varierer.



O. S. L

— Et spørgsmål der længe har opdygt
mig er en variation af rent udvendigt
dekorativt fænomen eller har den en
værdi?

Dette er nok, indenfor samme område
(f. eks. en serie), optræder med forskellig grad
kan det i visse omfang være fornyelse, ud-
-vide dette område?