

## 24. May. 1973

**FAKTA**

Dato:

24. May. 1973

Sidetæl:

Værkstedsbog 1973 | s. 16-18

24-5-73.

FOTOER som skal anvendes:

1. G villager
2. Hvide liller sort baggrund.
3. K & B mand.
4. CHamping annonce
5. Tegneserie. 6. Teltst "art---"

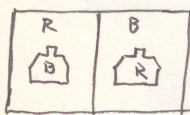
Øn kan man man bringe disse fotos  
som de er: sort-hvide med et  
enten rødt eller blåt hus, eller også  
kan man trykke dem R & B - blåt.  
Bringer man dem sort-hvide ~~kan~~ kan  
de end. virke som en (Lilbrønt)  
hauge i et den stude opdyrke støjten  
R + B.

Dette fotoselvend kan måske også  
virke som en frøtthed - sammenbragt  
mere direkte motivering af demsel  
som virker ind på de grønne  
med mere "utsøkkede" hus billeder.  
I disse fotos kan man i hoveen-  
-troet form de mest - familien i  
huset med dens frit- og frokosttym

(Lilla - lil) dans lov g velen monke-  
- litle (Lagresian) dans Mon sumering  
(Uf b-manden) o. s. v.

Dette afsnit bvi vore omkring  
midten af Bogen.

Den øvrige del af Bogen bvi  
vare en så enkel som muligt  
en ændelse af R+B + husstrukturen  
(Kan denne ydelige fremkaldes?) på  
en måde der gør det sig om en  
"figurativ" udgave af hele "R+B"  
ideen.



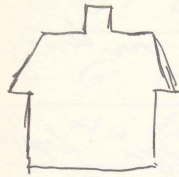
2 Huse på eet blad.



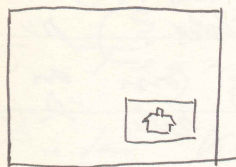
Vor klar over at huset bliv. o. s. v.  
en form inde i / på en flade - en  
anden form nemlig ~~to~~ selve bordsidens.

Variationer af dette med to huse -  
Symmetri?

Man kan og tryk i flere tilfælde  
undlade vinduerne i husene der jo  
hvis alle g. et mere teknisk  
genomen.

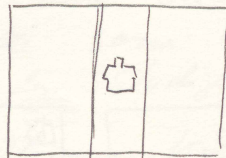
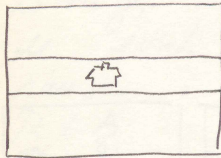


25-5-73.



Du det bliver  
for tungt med  
i nogle tilfælde  
at R+B fylder  
hele siden ud

Så tænkt på at lave "billeder" (afsporing)  
på selve siden.  
Dette kan også bruges sammen med jern.



← Blyants teg.

