

# 16. Jun. 1973

## FAKTA

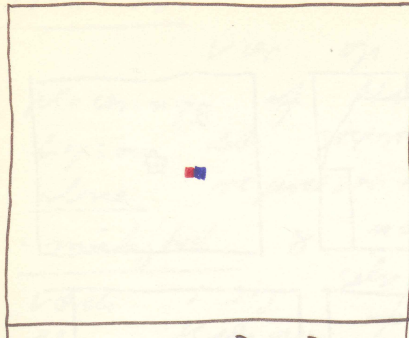
Dato:  
16. Jun. 1973

Sidetæl:  
Rød blå bd 14 s. 7

## TRANSSKRIFTION

16-6-73.  
"USYNLIG" - R+B

16-6-73.



"USYNLIG" - R+B

~~16-6-73~~

20-6-73

Arbejdet med Bogen har givet  
mig den tanke om det ikke var en  
idee at prøve med en serie "R+B"  
HUSE.  
R+DT hus på BLÅ grund og omvendt.  
MEN - aldrig mere end et HUS, så  
forholdes "R+B" ideens renhed.  
Huset kan placeres midt i kvadraten  
eller at hvilke som helst sted på  
fladen hvor huset får et forhold  
til kvadraten.  
Huset & kvadraten skal funges  
som to former i et hus som  
en form inde i / på en flade, men  
kvadraten lige så lyst som huset.  
Andre mindre steder er selve kvadratets  
størrelse og hans husets størrelse i for-