

25. Mar. 1974

FAKTA

Dato:
25. Mar. 1974

Sidetæl:
Rød blå bd 19 s. 3

TRANSSKRIFTION

25-3-74

Ved at lade R+B dække hele bemalingsfladen camoufleres denne.

Ved at placere R+B på en flade som ikke er identisk med den struktur bliver bemalingsfladen synlig. Det vil således fremgå klart at: en flade (et objekt) er bemalet. Fladens materialitet + malingens får derved lov hver især at beholde sin identitet.

Seks mulige placeringer af R+B på en kvadratisk flade.

KILDER TIL
DANSK
KUNSTHISTORIE

NY CARLSBERGFONDET

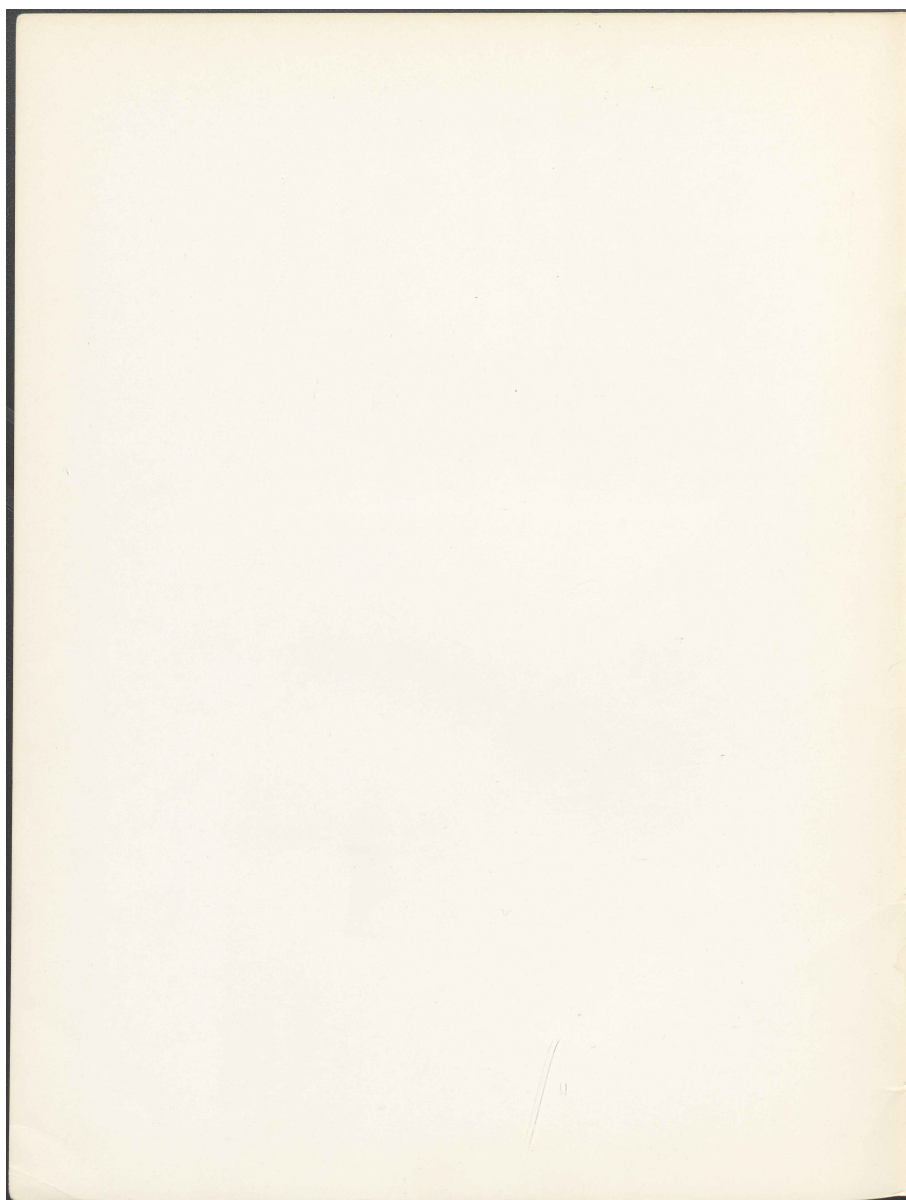


glatigny

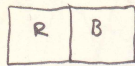
20 pages
DESSIN

**KILDER TIL
DANSK
KUNSTHISTORIE**

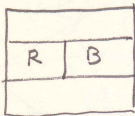
NY CARLSBERGFONDET



25-3-74



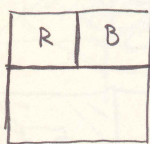
Ved at lade R+B detykke hele
bemalingsfladen camoufleres den ene.



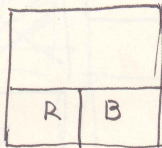
Ved at placere R+B på en flade
som ikke er identisk med dens
struktur bliver bemalingsfladen sym-
metrisk. Det vil således fremgå klart
at: en flade (et objekt) er bemalt.

Fladens
lov ~~er~~

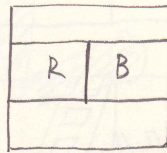
matrikelt + malingens forbehold
hvis man beholder sin identitet.



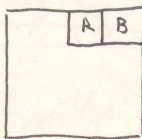
1.



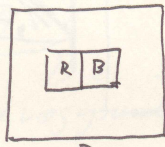
2.



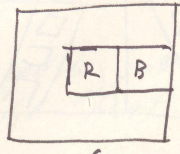
3.



4.



5.



6.

Således minste placering af R+B på en
kvadratisk flade.

27-3-74

oftest at have arbejdet med en
serie R+B akvareller og dog de 13 at det
statistiske var det gennemsnitlige problem,
eller de såkaldte historiske småhoveder.
som i m. læser mig. For mig er R+B et
arbejds material - et lille material - ikke
et form og form udtryk, hvad der kan