

23. Aug. 1974

FAKTA

Dato:
23. Aug. 1974

Sidetal:
Rød blå bd 20 B s. 17-20

TRANSSKRIFTION

Glænø 23-8-74

Kvadratisk flade – "R+B" placeret forskelligt indenfor den lodrette akse (op-ned). Ophænges således at de bemalede "R+B" arealer hænger på en vandret linie det umalede – hvide areal vil derved få understreget karakteren af neutralitet – noget der er tilovers.

Kan man forhindre at "R+B" kommer til at fungerer som et mærkat for A.M – som min "personlige" stil – mit varemærke?

Den stadig gentagelse at de to farver "R+B" forlener dem let med en betydning – der vil ophæve deres nulpunkt og neutralitetskarakter – give dem betydning som farve.

Dette kunne måske modarbejdes ved at anvende forskellige farvepar: Rød – grøn – Blå – gul – Violet – orange – Brun – sort – Grå – hvid – o.s.v – faren vil ligge i at man måske vil opfatte disse forskellige farvepar som forsøg på at fremtvinge et udtryk via kombinationen af to farver (som i J Albers kvadrater), dette kunne så måske igen forhindres ved at man brugte samme farvepar (f.eks Sort – orange) indenfor de enkelte serier og præsentationer og skiftede ved hver ny serie, men altså ikke i en samlet præsentation.

Man bør vælge industrifarver dels fordi man derved overlader farvevalget til fabrikanten (udvalget er indenfor de enkelte farvetyper ret begrænset) dels ved at man helt undlader at vælge hvilke farvepar man vil præsentere men lader tilfældet råde og fuldstændig undertrykker enhver indflydelse fra sit eget smagsdomæne, f.eks osse ved at vælge farvepar som er direkte imod denne personlige smag.

Måske vil det således kunne lykkes at gøre forståeligt at farven ikke spiller nogen expressiv rolle.

Det eneste der altså stædigt skulle fastholdes var strukturen.

- man for af oven med de
art. Det er at for på
at en radikal forandring
er muligt ved hjælp af
skrift i materiale - det
er tanken og ikke materialet
- det der nu forandres
dette var da også den
oprindelige tanke bag
"R+B", deen.

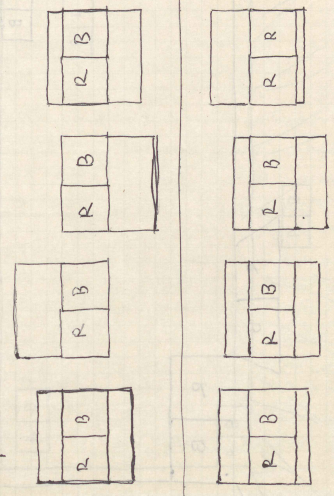
Glænde

23-8-74

Kvadratiske flader "R+B"
placeres forskelligt i midten for
den lodrette akse (op-ned).
Op hænges således at de
beholdes som "R+B" marker
hænges på en vandret linie
det umulige - midt areal
vil derud fra undersøges
Kvadrater af neutralitet
- noget ~~til overbevisning~~ der
er til overs.

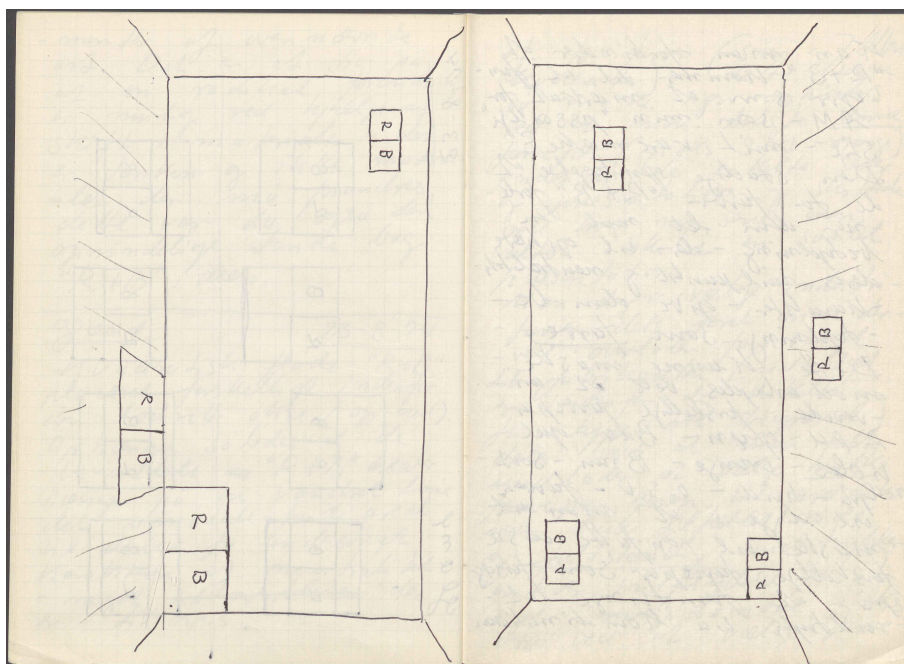
23-8-74

Glænde



KILDER TIL
DANSK
KUNSTHISTORIE

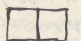
NY CARLSBERGFONDET



KILDER TIL
DANSK
KUNSTHISTORIE

NY CARLSBERGFONDET

Kun man forhindrer at
"R+B" kom over til at fun-
-gør som et middel for
A.M. som min "personlige"
stil - mit væremåde?
Den stædige gen tagelse af
de to farver "R+B" forte-
-rer dem let med en
betydning - der vil opføre
deres mid punkt og neutralitets-
-varianter - og de dem be-
-tydning som farve.
Dette kunne måske
anvendes ved at an-
-vende forskellige farve par:
Rød - grøn - Blå - gul -
Violet - orange - Brun - sort -
Gul - hvid - o. s. v. - farver
vil ligge i et man
måske vil opfatte disse
forskellige farve par som farver
på at frembringe tal-
udtryk via kombinationen
af to farver (som i 7 Altså
kveden far). Dette kunne
så måske igen forhindres
ved at man betragte summe
farve par (f. eks. sort - orange)
inden for de såkaldte serier
og præsentation og stilfærdige
ved lav - my, serie, man
altså i alle i en samlet
præsentation.
Man bør vælge industri-
-farver dels fordi man der-
-ved overlader farve valget
til fabrikanterne (med valget
er inden for de enkelte
farve typer red begrænset)
dels fordi at man helt
undgår at vælge mørke
farve par man vil præsentere
man lader sig fælde i de
og fuld styrke under tryk
en hver indflydelse på s. 2
er et smags domme, f. eks.
dette ved at vælge farve-

- par som er direkte
imod den mere personlige
Smag.
Måske vil det således
kunne lykkes at gøre
følelsen af juvelen ikke
spiller nogen af betydning
rolle.
Det eneste der altså ste-
digt skulle fastholdes
var strukturen → 

Glemte 24-8-74.

Gennemgang af de
sidste forsøg.

1. "R+B" porno foto.
Forsøg på at sammen-
-stille et virkelig højskele-
-ment (porno + foto) med
den rent kunstneriske pro-
-position for derved at
de monstre at det er

to forskellige elementer.

2. To kvadrater med hver
sin furve - (Filtren).
Forsøg på en varieret pla-
-tering af strukturen i for-
-hold til bemalingsflade-
-strukturen.
Hvornår er dette forhold mest
logisk d.v.s. klarlæst be-
-malingsfladens karakter i
forhold til bemalingsom-
-rådet (f. eks. undersøgning
af forholdet).

Forsøg på at opnå mes-
-sen det juvelde - ved u-
-standselve overmalings.

3. Furve knytt - som me for-
-stj som 2.

4. Flere (1-2-3-) forskellige
proportionerede "R+B" på kind
flade. Forsøg på at ak-