

## 20. Jun. 1973

### FAKTA

Dato:  
20. Jun. 1973

Sidetal:  
Rød blå bd 14 s. 7-8

### TRANSSKRIFTION

20-6-73

Arbejdet med Bogen har givet mig den tanke om det ikke var en idee at prøve med en serie "R+B" Huse.

RØDT hus på BLÅ grund og omvendt. MEN — aldrig mere end eet HUS, så forkludres "R+B" ideens renhed. Huset kan placeret midt i kvadratet eller et hvilke som helst sted på fladen hvor huset får et forhold til kvadratet.

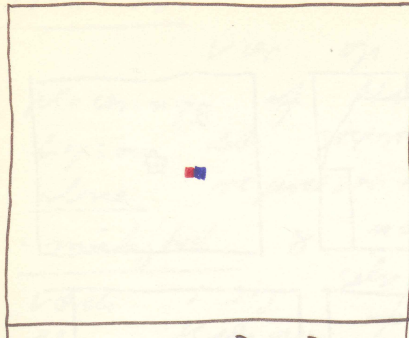
Huset og kvadratet skal fungerer som to former ikke huset som en form inde i/på en flade, men kvadratet ligeså vigtigt som huset. Andre muligheder er selve kvadratets størrelse og husets størrelse i forhold til dette.

I nogle tilfælde korsvinduer i huset, eller firkanter markerende vinduer evt døre.

Den Røde og Blå kan varieres fra koldt til varmt mørkt til lyst- o.s.v

Ideen indebærer en udtalt fare for det farveklipsagtige, facile - dekorative. DETTE MÅ UNDGÅES.

16-6-73.



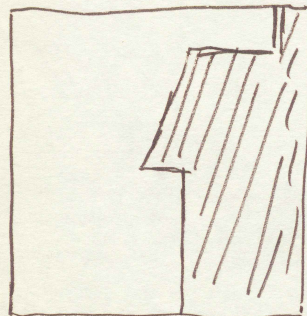
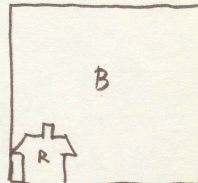
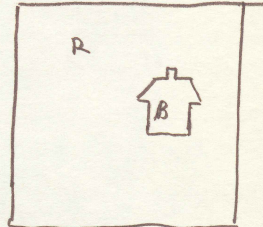
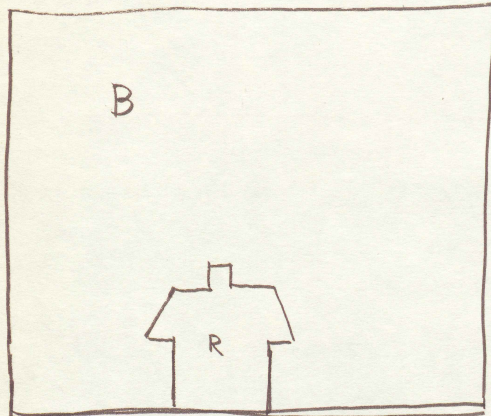
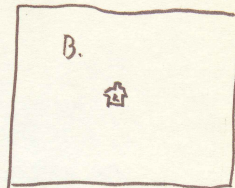
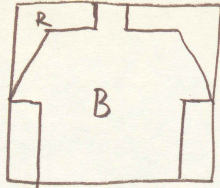
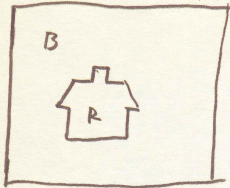
"USYNLIG" - R+B

~~16-6-73~~

20-6-73

Arbejdet med Bogen har givet  
mig den tanke om det ikke var en  
idee at prøve med en serie "R+B"  
HUSE.  
RØDT hus på BLÅ grund og omvendt.  
MEN - aldrig mere end et HUS, så  
forholdes "R+B" ideens renhed.  
Huset kan placeres midt i kvadraten  
eller at hvilke som helst sted på  
fladen hvor huset får et forhold  
til kvadraten.  
Huset & kvadraten skal fungere  
som to former i et hus som  
en form inde i / på en flade, men  
kvadraten lige så lyst som huset.  
Andre mindre steder er selve kvadratets  
størrelse og hans husets størrelse i for-

- hold dit dekke.



27 nogle til fælde - kors vindue  
i huset, eller firkanter mark-  
-rende vinduer evnt. døre.

Den Røde og Blå kan  
varieres for kvalitet til vækst  
mængde til lys - o. s. v

Jorden indeholder en udvælt  
fars for det første klips aftryk, for alle - de herredse.  
DEITE MÅ UINDGÅES.