

26. Oct. 1974

FAKTA

Dato:

26. Oct. 1974

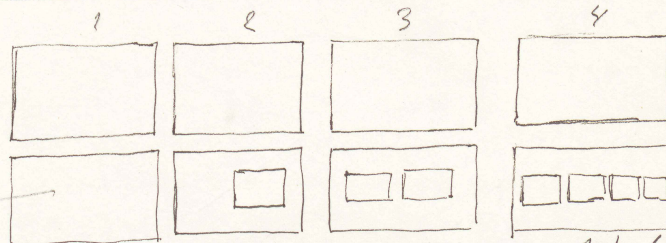
Sidetæl:

Værkstedsbog 10 74 s. 21-23

26-70-74.

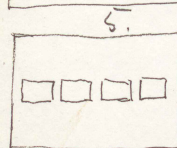
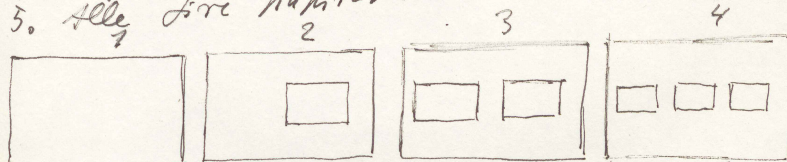


2. FOTO AF væggen.



HÆNGE
ved
væggen.

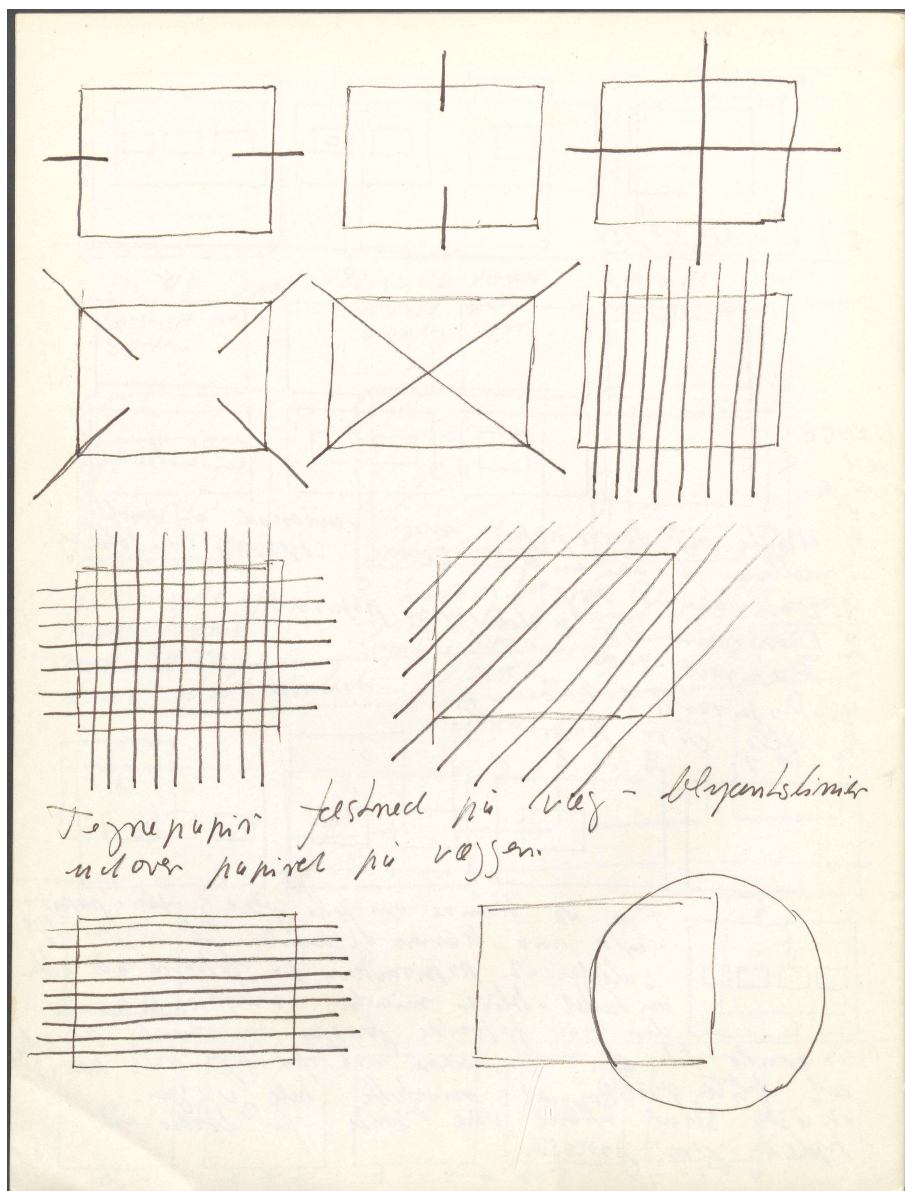
4. Hvide ulke tegne papir med varierende afstand
imellem. Neden under, i samme størrelse for toer af:
1. Den samme væg.
 2. Den samme væg & det første papirark.
 3. Papirark 1-2.
 4. Papirark 1-2-3.
 5. Alle fire papirark.



5. For at kunne omfatte flere & flere papir-
ark må rummet af skærmen til væggen eller
sædvanligvis at papirarkene på futerne alle efter
en tallet bliver mindre, mindre. D.v.s. at
der på futerne præcis en rum til væggen
svarende til den beskrevet må præcis haves her;
det vil sige ønsket at omfatte hele væggen.
Måske skal arkene være sorte for bedre at
belysning gøre processen?

KILDER TIL
DANSK
KUNSTHISTORIE

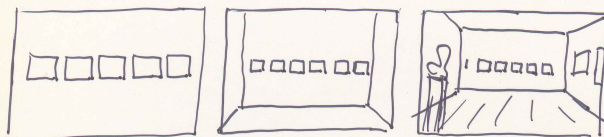
NY CARLSBERGFONDET



Førn eller selvs sorte rektangler, successive forløb af
dette rektanglers opbygning.

1. Foto - væg / 2. Foto væg + 1 rektangel / 3. Foto 2 rektangle

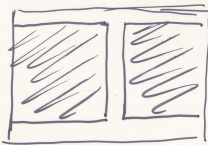
o. s. v.
Du kommer med stikket afstand for væggen efter -
hånden som en klat af rektangle også kommer
man når de fem alle. sets rektangler er vist at
kommer ved blev at øge af størrelsen til væggen
sikker at der ~~er~~ fremkom forløb der efter -
hånden viste hele rummet hvor rektanglerne
er på væg



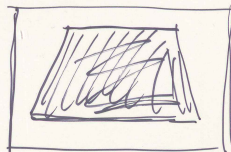
Zeteligere
kommer vises
forløb af
rektanglernes
detaljer



Hjørne af
rektangler.



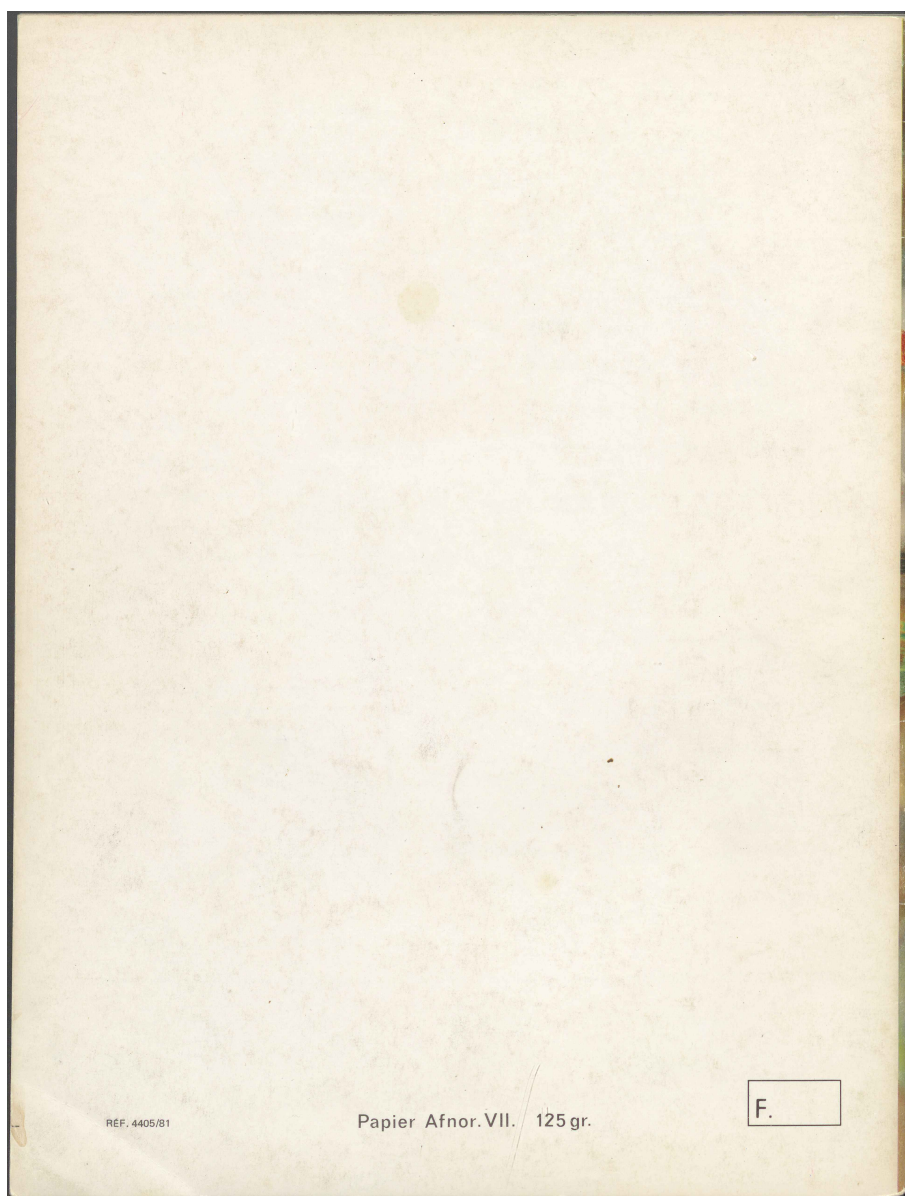
Mellemrummet
mellom de
rektangler.



Perspektivisk
billedet af rektangler.

**KILDER TIL
DANSK
KUNSTHISTORIE**

NY CARLSBERGFONDET



REF. 4405/81

Papier Afnor. VII. 125 gr.

F.