

29. Apr. 1974

FAKTA

Dato:

29. Apr. 1974

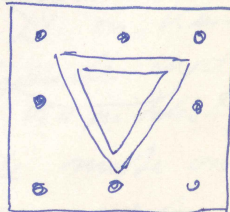
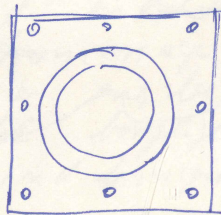
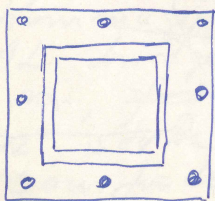
Sidetæl:

13.4-29.4 1974 s. 22

29-4-74

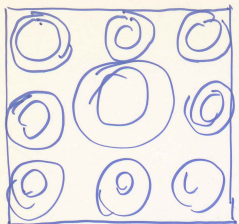
MODELLERNE

Udgangspunktet er i virkeligheden at
vandtret placeret billeder (i modsætning
til den sædvanlige tværsnit og placering)
med strukturer som pladen til et
spil (Ludo - stukt - o.l.) modellerne
fungere så som brillerne i spillet.
Den struktur man påfører pladen, og
den størrelse og det formel man vælger
den i, er bestemte for modelfigurernes
placering, lige som denne i enkelte til-
fælde kan være bestemte for flade-
strukturen. Model objekternes ringe højde
bevirker at billedet (grundpladen) får
en tre dimensional funktion, og ligger
firkantens lighed med, men altså ikke
i størrelse og strukturing, end et forlin-
-del som med grundpladen hele tiden er
dominerende. Billedet for hver en
funktion med over sig selv.



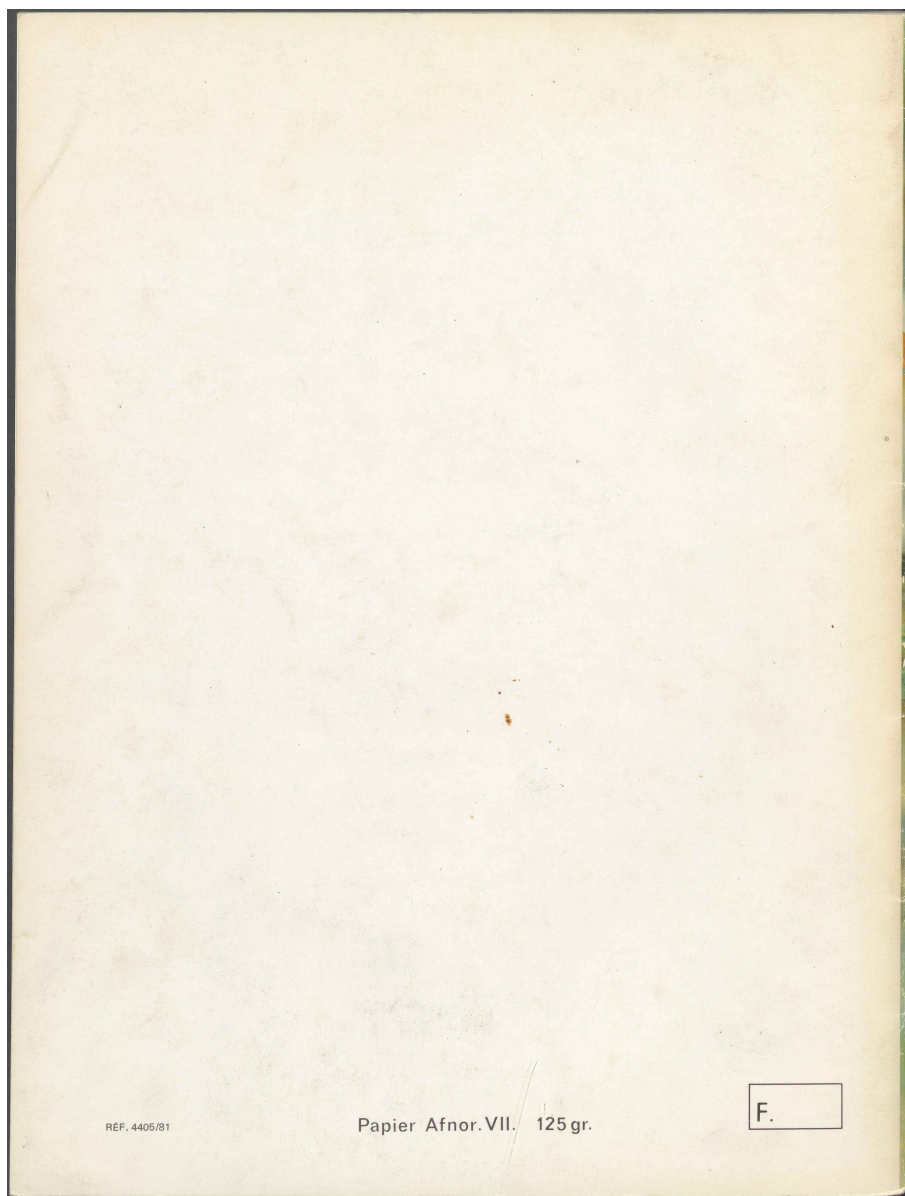
**KILDER TIL
DANSK
KUNSTHISTORIE**

NY CARLSBERGFONDET



**KILDER TIL
DANSK
KUNSTHISTORIE**

NY CARLSBERGFONDET



REF. 4405/81

Papier Afnor. VII. 125 gr.

F.