

20. maj. 1973

FAKTA

Dato:

20. maj. 1973

Sidetæl:

Værkstedsbog 1973 | s. 13-14

20-5-73.

BOG

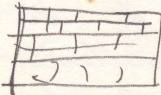
Pas på ~~klædehusene~~ Skubelouhuse
i hke anvendes på en måde så
der opstår føve klæps variationer.
Undgå i det hele taget ~~stene~~
der ikke er helt lineære.
Man - anvend rigtigt med løst
-lige stof til minig - bring ikke -
kridt.

En ide kunne være at anvende
nejagtig den samme billed struktur
af Huse - men i forskellige farve
(R+B-S+H) & material variationer.

VINDUER?



Billeder: 6 billeder - Murstens strukturer
over

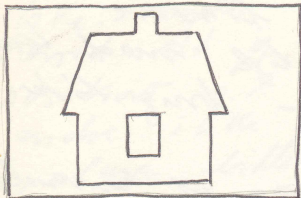


Bemærk tegne Huse
Huse - vinduer i matten
Sort baggrund - dybt blå vinduer.
Dybt blå baggrund Røde Ruder.
Begynd dog med de helt sorte

hans billeder og først heri med midten
(omkring side 16) slippe de mere kom-
-plicerede ~~klips~~ (mon tegne - blandet
-nikken) 145.

27-5-73.

BOG



Forsøg at dykke den yderste omkel-
-hed - id og uden at blive dekonstru-
-eret klips og teg.

En Bogside er en flade med
møgt på begge sider - et krog- i
rummet - en bevægelse.

Prøv at undersøge dette bl. a ved
at skube forbindelse mellem de to
billeder på hver side af et blad
og ved en fremadskridende bevægelse
bryde i opnem for billedet til billedet.

4 sider HOUSE I 1. R+B - 2 B+R - 3. R+B
4. B+R. Forside/Bogside af bladet.
2 Blade.