

## 11. jan. 1975

### FAKTA

Dato:

11. jan. 1975

Sidetæl:

Rød blå bd 23 s. 21-22

### TRANSSKRIFTION

11-1-75.

Man skal nok lave en større udgave (50x65) af farveparrene, c.20 stk skulle være tilstrækkelig.

Bestræbe sig på at de bliver meget forskellige.

ALLE FARVER ER LIGE SMUKKE

ALLE FARVER ER LIGE GRIMME

ALLE FARVER ER LIGE VÆRDIFULDE

ALLE FARVER ER LIGE VÆRDILØSE

ALLE FARVER ER FARVER

ALLE FARVER ER ENS

ALLE FARVER ER FORSKELLIGE

ALLE FARVER TILTRÆKKER NOGLE

ALLE FARVER FRASTØDER NOGLE

DE HER VISTE FARVEPAR ER

TILFÆLDIGT VALGT OG SAMMENSAT

OG KUNNE VÆRE FREMSTILLET AF

HVEM SOM HELST. DE HAR INGEN

INDHOLD, UDTRYK, MENING UDOVER

DEN BESKUEREN GIVER DEM.

10-1-75

ALLE FARVER ER LIGE GODE  
ALLE FARVER ER LIGE DÅRLIGE  
ALLE FARVER ER LIGE SMUKKE  
ALLE FARVER ER LIGE GRIMME  
ALLE FARVER ER FØRSKELLIGE  
ALLE FARVER ER ENS  
ALLE FARVER ER FARVER  
ALLE FARVER ER LIGE VÆRDIFULDE  
ALLE FARVER ER LIGE VÆRDLØSE  
FØRSKELLEN ER ENS.

ALLE DISSE FARVEPAR  
ER VALGT & SAMMEN SAT  
FULDSTÆNDIG TILFÆLDIG  
& KUNNE VÆRE UDFØRT AF  
HVEM, SOM HELST.

11-1-75

1. ~~R~~ + ~~B~~

2. ~~R~~ + LYS ~~B~~ BLÅ

3. LYS ~~R~~ ØD + ~~B~~ BLÅ

4. ~~R~~ + MØRKE ~~B~~ BLÅ

5. MØRKE ~~R~~ ØD + ~~B~~ BLÅ

6. ~~R~~ + BLÅ-ØD-VIOLET

7. RØD-BLÅ-VIOLET + ~~B~~ BLÅ.

8. GRÅ ?

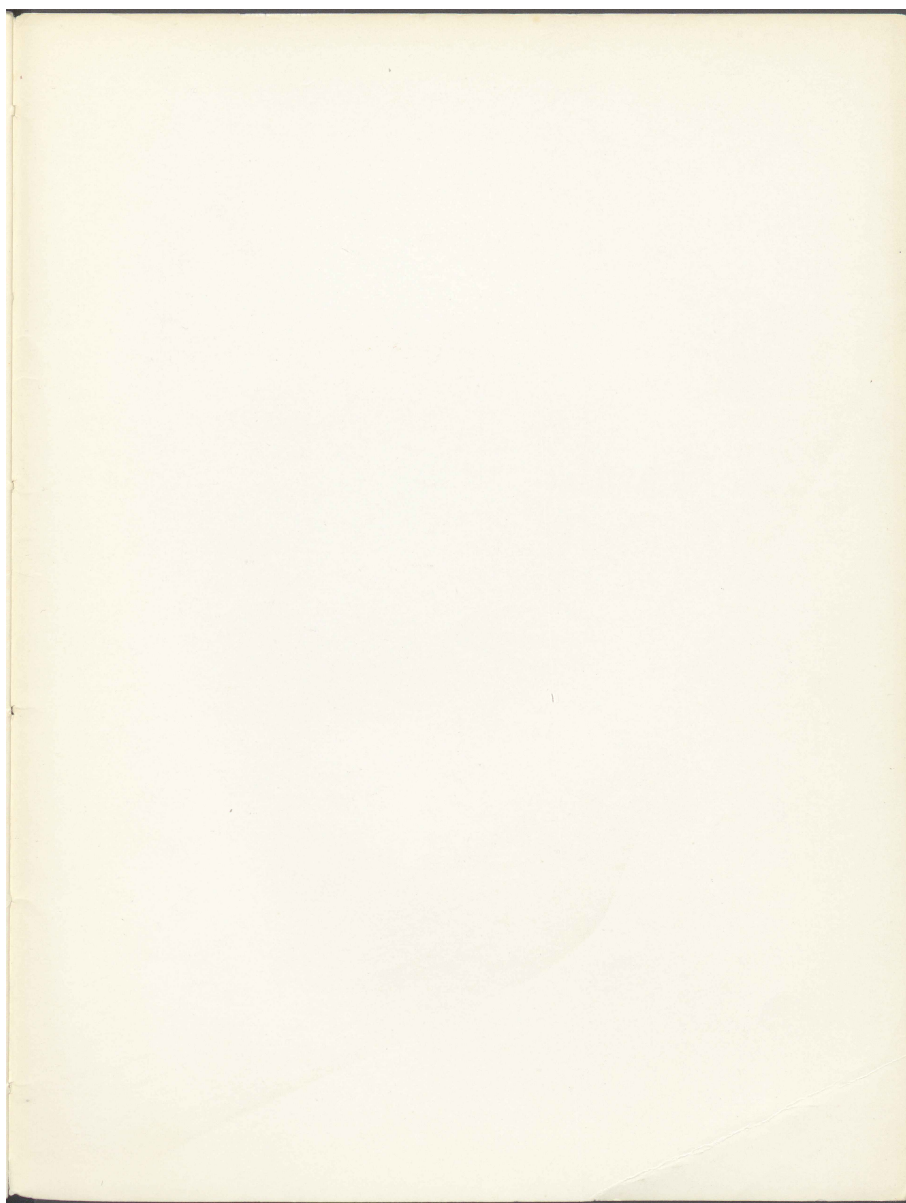
11-1-75.

Man skal nok lave en større  
udgave (50x65) af Farveparrene, c. 20stk  
skulle være tilstrækkeligt.  
Bestræbe sig på at de bliver mest  
forskellige.

ALLE FARVER ER LIGE SMUKKE  
ALLE FARVER ER LIGE GRIMME  
ALLE FARVER ER LIGE VÆRDIFULDE  
ALLE FARVER ER LIGE VÆRDILOSE  
ALLE FARVER ER FARVER  
ALLE FARVER ER ENS  
ALLE FARVER ER FØRSKELLIGE  
ALLE FARVER ER FØRSKELLIGE  
ALLE FARVER TILTRÆKKER NOGLE  
ALLE FARVER FRASTØDER NOGLE  
DE HER VISTE FARVEPAR ER  
TILFÆLDIGT VALGT OG SAMMEN-  
-SAT OG KUNNE VÆRE FØR-  
-STILLET AF HVEM SOM HELST.  
DE HAR INGEN INDHOLD, UD-  
-TRYK, MENING UD OVER DEN  
BESKUEREN GIVER DEM.

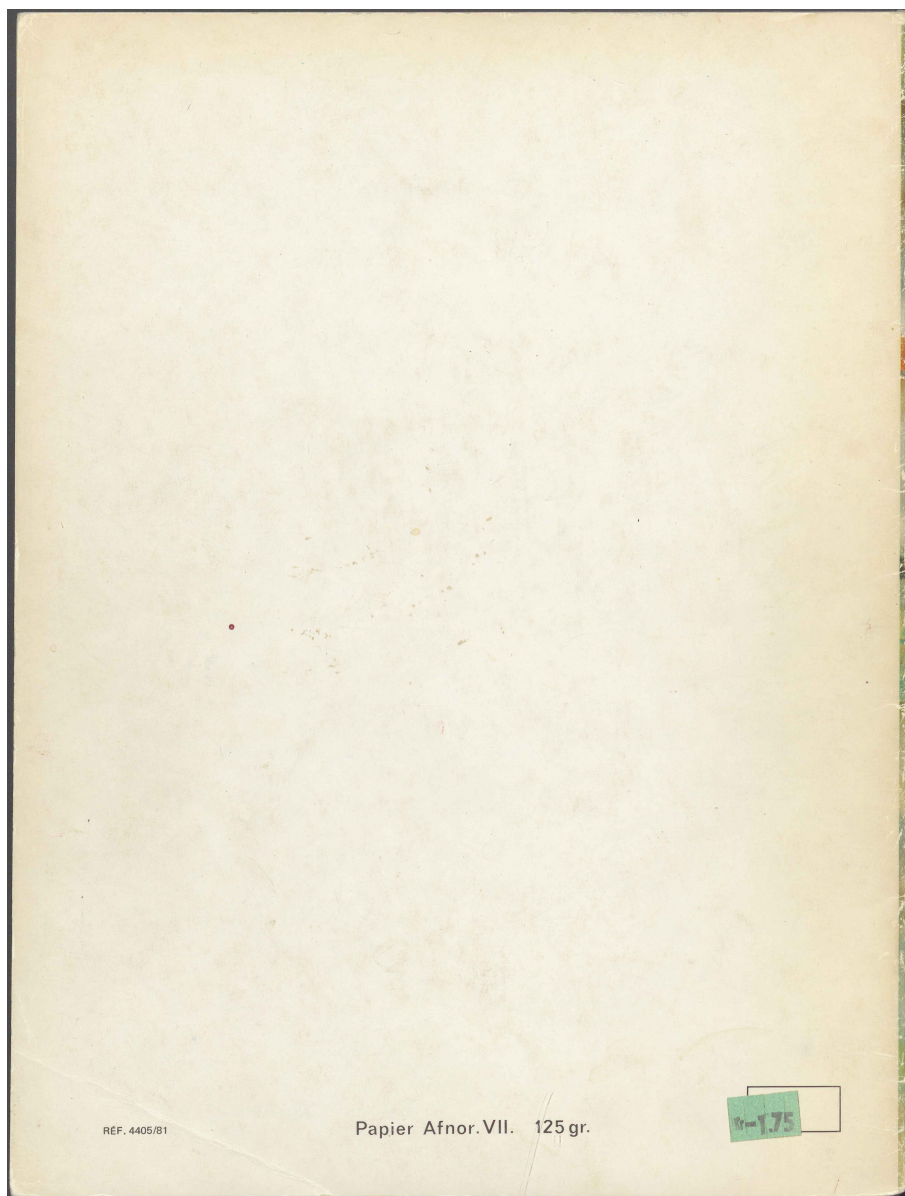
**KILDER TIL  
DANSK  
KUNSTHISTORIE**

NY CARLSBERGFONDET



**KILDER TIL  
DANSK  
KUNSTHISTORIE**

NY CARLSBERGFONDET



REF. 4405/81

Papier Afnor. VII. 125 gr.

9-175