

**25. sep. 1990**

**FAKTA**

Dato:

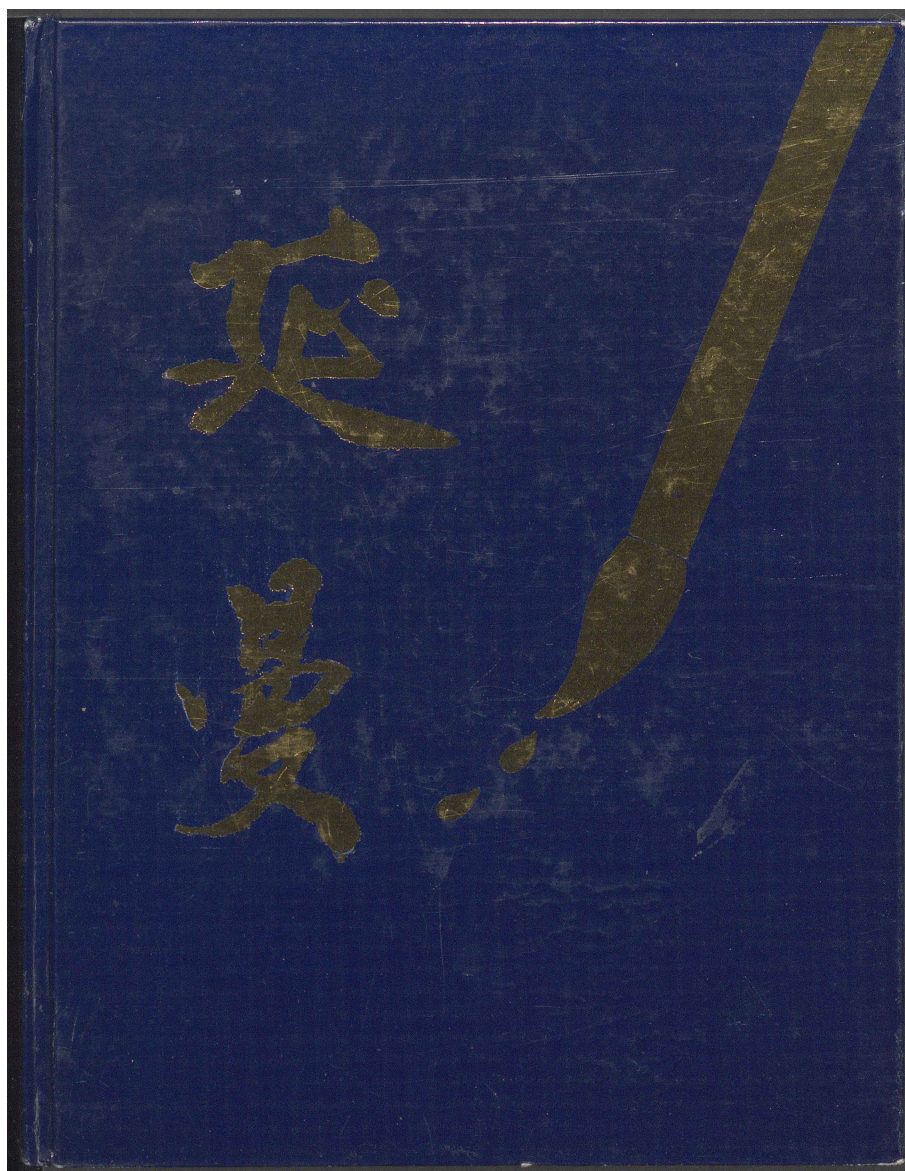
25. sep. 1990

Sidetæl:

Notes 90 s. 4-5

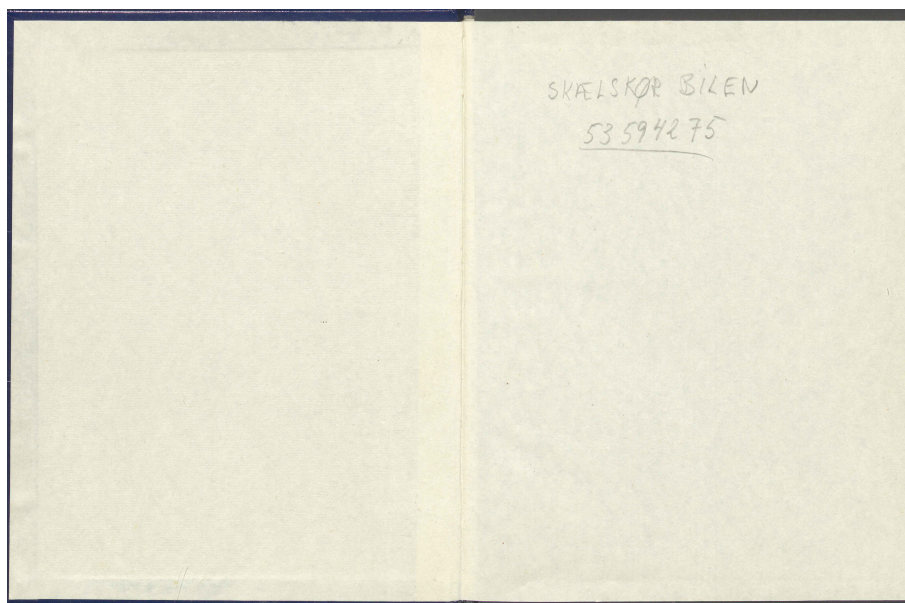
KILDER TIL  
DANSK  
KUNSTHISTORIE

NY CARLSBERGFONDET



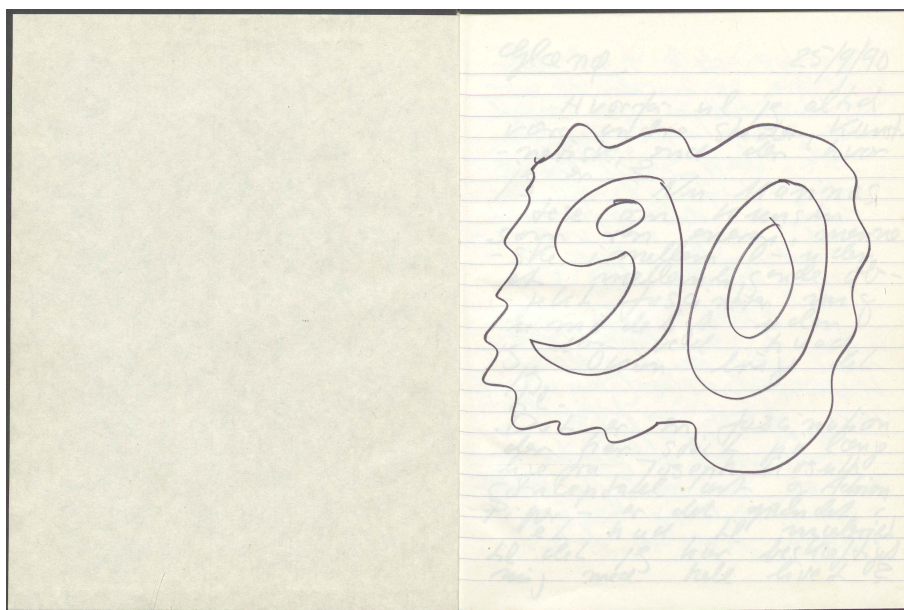
**KILDER TIL  
DANSK  
KUNSTHISTORIE**

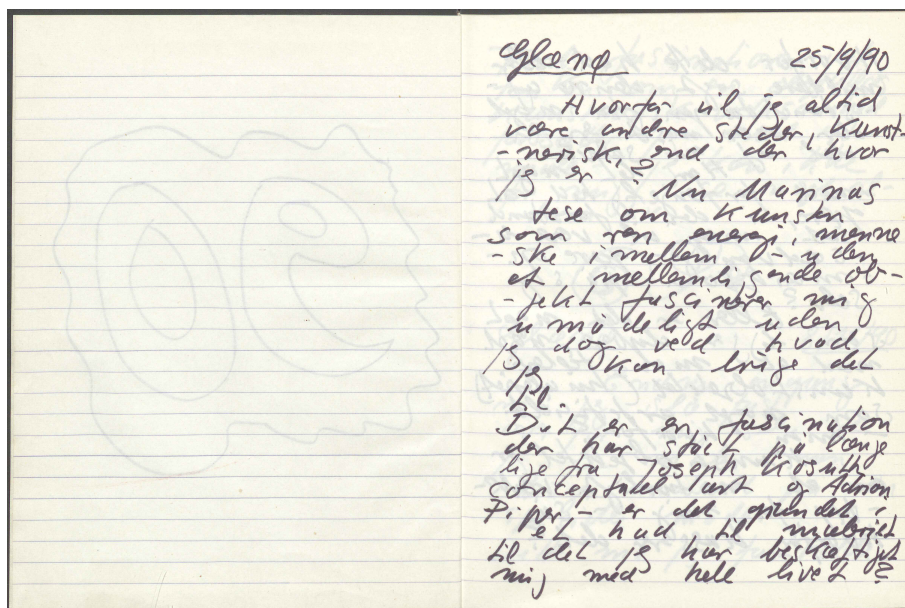
NY CARLSBERGFONDET



**KILDER TIL  
DANSK  
KUNSTHISTORIE**

NY CARLSBERGFONDET



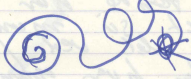


KILDER TIL  
DANSK  
KUNSTHISTORIE

NY CARLSBERGFONDET

Hvorfor dette had- eller  
mildere sagt kunne af-  
-stand være en del af  
den nærmeste og en del  
del af en selv?  
Hvorfor det had- eller  
med forføjelse had det  
gjøre, i den forbindelse  
at man vil være u-  
-sædvanlig - gøre op-  
-mærksom på sig  
Selv? Eller er det noget  
som er en del af  
med at man holder  
Kunstobjektet (hueløst)  
som noget af sig selv  
- men hvorfor?  
Kunstobjektet er  
en et naturligt værk-  
-sted for mig - så  
hvorfor kunne det?

Truds Jucinationen ved  
ten kan om en objekts  
Kunstnerisk virksomhed  
fortæller is med et  
mål - is kan ikke  
for mig is se noget al-  
-derne liv.



agl emf 8/11/90  
Endnu en gang  
mi is slå fast  
over for mig selv at  
is er maler - man  
bruger maleri på min  
spejlede måde.  
Dette mi is fastholde